

MEMORIA DE ACTIVIDADES

EE **13ºUCLM**
Foro de EMPLEO

PRESENTACIÓN

Me complace presentar la memoria final del 13º Foro UCLM3E de la Universidad de Castilla-La Mancha. Este evento se ha convertido en una cita ineludible cada mes de octubre en la agenda de estudiantes, egresados y empresarios de nuestra región. Pero también lo es para especialistas de recursos humanos, profesionales de la orientación, futuros estudiantes universitarios y el resto de agentes sociales, que ven en UCLM3E una fuente de oportunidades y un productivo intercambio de ideas.

Trece años después de la primera edición, nuestro Foro de empleo UCLM3E está plenamente consolidado en el tejido empresarial castellano-manchego y ha alcanzado un grado de desarrollo que ni siquiera podíamos soñar en 2005. Además, podemos señalar que el continuo aumento de empresas nacionales y multinacionales, así como el progresivo incremento de participantes, demuestran que aún no se ha tocado techo y UCLM3E es hoy una marca más viva que nunca.

La organización de un evento de esta magnitud no resulta una tarea fácil, debido en parte a la dispersión geográfica y las características de nuestra universidad, pero la respuesta nos anima a seguir por esta senda para responder a los retos que nos plantea el mercado de trabajo de Castilla-La Mancha.



Todos estos logros no hubieran sido posibles sin contar con personas de dentro y fuera de nuestra universidad, que se han volcado en estos años con UCLM3E. Por ello quiero compartir contigo el notable éxito logrado este año y mostrar mi más sincero agradecimiento a las empresas e instituciones participantes y a toda la comunidad universitaria, desde los estudiantes hasta los técnicos y profesores, que con su dedicación hicieron posible la celebración del Foro de Empleo 2018.

Ángela González Moreno.

Vicerrectora de Transferencia e Innovación.

1

EL CENTRO DE INFORMACIÓN Y PROMOCIÓN DEL EMPLEO (CIPE)

¿Cuál es nuestra misión? Facilitar el desarrollo profesional de los estudiantes y titulados de la UCLM

El Centro de Información y Promoción del Empleo (CIPE) es un servicio de la Universidad de Castilla-La Mancha para todos sus estudiantes y graduados, que cuenta con casi 20 años de experiencia, durante los cuales ha alcanzado a más de 25.000 universitarios. La misión principal es acompañar, preparar y ayudar al universitario en el proceso de incorporación al mercado de trabajo, tanto en el momento en el que acaba sus estudios como en cualquier otro momento en que lo necesite durante los primeros momentos de su carrera profesional.

Dentro de la UCLM, el CIPE depende funcionalmente del Vicerrectorado de Transferencia e Innovación. Actualmente cuenta con 6 oficinas y tiene presencia en todos los campus: Albacete, Ciudad Real, Cuenca y Toledo. Para desarrollar sus actividades el CIPE cuenta con un equipo de 7 técnicos, apoyado por personal externo y estudiantes con becas de colaboración que nos aportan la visión de los universitarios.

El CIPE está financiado íntegramente por la UCLM y todos los servicios son completamente gratuitos para los usuarios.

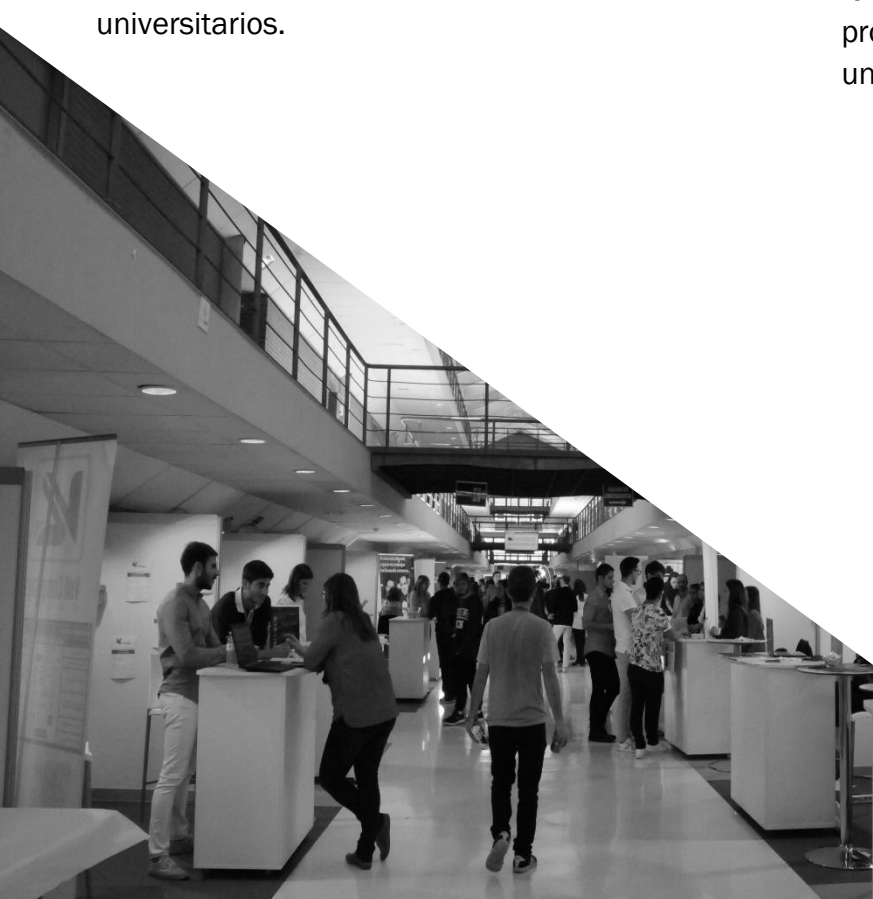
Las principales áreas de trabajo del centro se pueden resumir en:

1. EMPLEO

Desde sus inicios el CIPE cuenta con una bolsa de trabajo electrónica que se utiliza para intermediar en el mercado de trabajo. Para poder prestar mejor sus servicios a universitarios y empresas, el centro ha creado en los últimos años la Agencia de Colocación de la UCLM que cuenta con autorización del Gobierno de Castilla-La Mancha. Anualmente se gestionan más de 500 ofertas de puestos de trabajo y el procedimiento se ha simplificado notablemente gracias a la utilización de herramientas informáticas.

Además, el CIPE facilita la presencia de las empresas en la universidad, organizando presentaciones de empresa, difundiendo información relevante y dando todas las facilidades necesarias para que se realicen procesos de selección en los campus universitarios.

Anualmente se gestionan más de 500 ofertas de empleo a través de la Agencia de Colocación del CIPE



2. PRÁCTICAS.

Desde el año 2011 el CIPE gestiona el Programa de Prácticas Externas de la UCLM, prestando asesoramiento, gestión de documentación y demás trámites administrativos a alumnos, centros docentes de la UCLM y empresas. La amplia experiencia en gestión de empleo durante muchos años y los contactos con el tejido empresarial son ahora empleados en el fomento de la empleabilidad y la formación práctica de los futuros graduados y máster, a través de la promoción de las prácticas externas. Estas prácticas son un complemento fundamental en la inserción profesional y por ello cada año se gestionan una media de unas 5.000 prácticas y se firman más de 600 nuevos convenios con empresas e instituciones, en colaboración con los coordinadores de todos los centros de la UCLM. También se gestionan determinados programas específicos, como las Becas Santander CRUE CEPYME, las cuales han beneficiado a más de 500 alumnos en los últimos cuatro años.

3. FORMACIÓN EN COMPETENCIAS PARA EMPLEO

El CIPE imparte formación en competencias para el empleo, mediante la organización e impartición de talleres, cursos, seminarios y jornadas de salidas profesionales. Más allá de la formación técnica de cada titulación, desde el CIPE somos conscientes de la importancia de dar a conocer y formar a los estudiantes en las habilidades clave en el mercado profesional. Cada año son más de 80 las actividades organizadas, con una media de 375 horas de formación, con las que se alcanzan a unos 1.400 alumnos.

El CIPE se encuentra a disposición de la comunidad universitaria y colabora con las

diferentes unidades y centros de la UCLM, acudiendo a diversos encuentros, mesas redondas y actividades diversas. Por la similitud de objetivos tiene especial colaboración con el programa UCLMemprende, dedicado a la difusión y promoción del autoempleo entre los universitarios

4. ORIENTACIÓN PROFESIONAL

La mayor parte de la formación en competencias para el empleo se concentra en sesiones grupales, pero en algunos casos es necesaria la atención mediante orientación personalizada. Por ello el CIPE cuenta con un equipo que atiende individualmente a todos aquellos usuarios que lo solicitan, bien de manera presencial o haciendo uso de diversas herramientas on-line. Cada año una media de 600 universitarios son atendidas en una o varias sesiones, en las cuales se resuelven dudas y se realizan itinerarios de personalizados de acceso al trabajo y desarrollo profesional.

**Cada año se firman
600 nuevos Convenios
con Empresas para que
nuestros estudiantes
realicen prácticas**

5. INFORMACIÓN PARA EL EMPLEO

La información para la búsqueda de empleo es fundamental y acceder a la misma puede suponer una ventaja competitiva dentro del mercado. Por eso en el CIPE se recopilan y ponen a disposición de nuestros alumnos todas las noticias relevantes para la inserción: ofertas de empleo externas, becas, empleo público, autoempleo, contratación, posgrados, prácticas y movilidad internacional, entre otros. En total, cada año, son cerca de 500 las noticias puestas a disposición de nuestros universitarios.

6. FORO DE EMPLEO UCLM3E

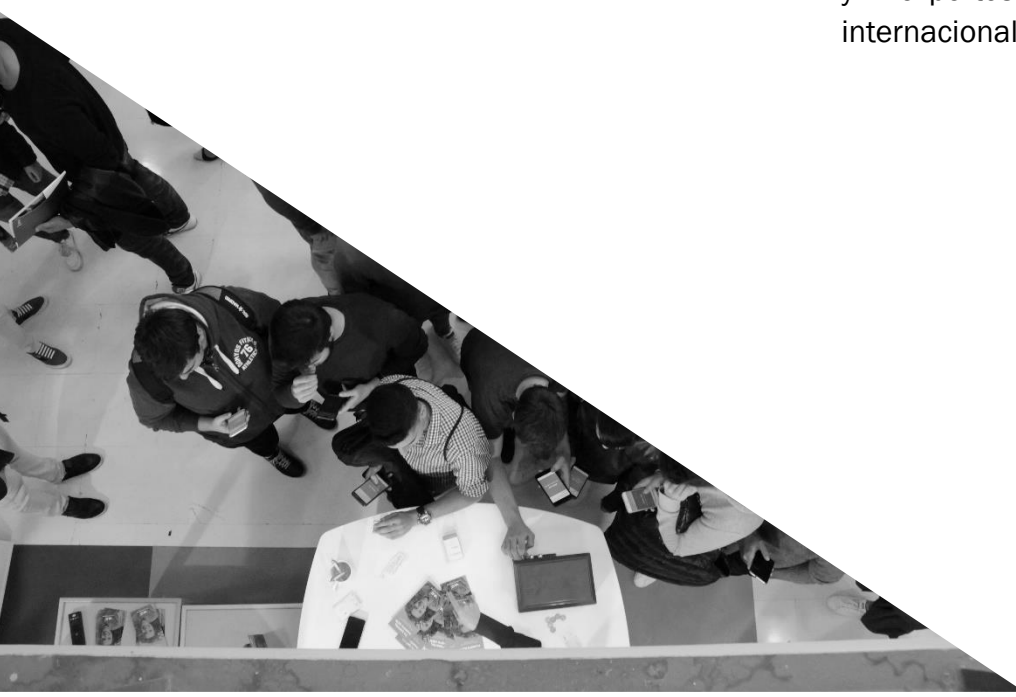
El CIPE organiza cada año UCLM3E, el gran evento del empleo universitario de Castilla-La Mancha. Este foro de empleo, del que ya se han celebrado 13 ediciones, es un punto de encuentro entre empresas, estudiantes y titulados. Cada año crece en contenidos, dado que de forma paralela se organizan charlas, encuentros y procesos de selección que congregan a decenas de empresas y miles de universitarios. UCLM3E se ha convertido en una ineludible cita que cada otoño recorre los campus de la UCLM para dar a conocer la realidad del empleo universitario en Castilla-La Mancha

7. OBSERVATORIO DE EMPLEO

El CIPE estudia y transmite la realidad del mercado de trabajo a través del observatorio de empleo universitario. Mediante la elaboración de boletines periódicos que recopilan la oferta y demanda existente, la edición de guías de salidas profesionales, la realización de estudios de competencias o las encuestas de empleadores, se transmite socialmente la situación y expectativas de los diversos sectores productivos. La información se pone a disposición de los centros para la adaptación de las titulaciones de la UCLM.

8. CENTRO DE RECOGIDA Y ANÁLISIS DE INFORMACIÓN (CRAI)

El CIPE es uno de los 8 Centros de Análisis de Información que configuran el mapa Universitario español en colaboración con el Observatorio de Empleabilidad y Empleo Universitarios de la Cátedra UNESCO de Gestión y Política Universitaria y la Obra Social La Caixa. El Observatorio es una red de investigadores y técnicos distribuidos en todo el país, que trabajan de forma coordinada y con una misma metodología, bajo la dirección de la Cátedra UNESCO y el asesoramiento permanente de un Consejo de Expertos, integrado por académicos y expertos universitarios nacionales e internacionales.



9. RELACIONES EXTERNAS.

La empleabilidad ha llegado a establecerse como uno de los pilares del nuevo paradigma educativo derivado del Espacio Europeo de Educación Superior. Con el impulso de todos los sectores sociales, existen de unidades de empleo universitario en todas las universidades españolas. El CIPE participa en múltiples proyectos nacionales y transnacionales que sirven para aunar esfuerzos y mejorar globalmente la inserción profesional de los universitarios. El CIPE también colabora, a través de diferentes programas, con los servicios públicos de empleo, tendiendo lazos con las diversas administraciones, como es el caso de ayuntamientos y diputaciones, para mejorar el posicionamiento de estudiantes y egresados de la UCLM.

Para desarrollar el trabajo del centro se cuenta con una amplia infraestructura TIC, que permite una mejor comunicación entre los técnicos y los usuarios, sean estudiantes, titulados, empresas o personal docente de la universidad. Las páginas web que se gestionan actualmente son:

WWW.CIPE.UCLM.ES

Es el portal principal del CIPE y por tanto el más visitado. Cada año recibe unas 200.000 visitas, de las cuales aproximadamente a mitad provienen de nuevos usuarios. Diariamente se actualizan las noticias de interés y los destacados, por lo que es un recurso de referencia en la búsqueda de empleo de nuestros usuarios.

WWW.PRACTICASEMPRESAS.UCLM.ES

Es la página a través de la que se gestionan todas las prácticas de la UCLM. Permite la gestión personal de ofertas y candidatos por

parte de empresas, estudiantes, coordinadores y profesores tutores.

WWW.UCLMEMPLEO.UCLM.ES

Toda la gestión de la información referente al foro de empleo UCLM3E se concentra en esta web que se actualiza desde varios meses antes del evento con información sobre actividades, empresas, procesos de selección, etc.

Las vías de comunicación están en continua evolución y por ello el CIPE está presente en redes sociales, como LinkedIn, Facebook, Twitter, Instagram o Youtube, con el fin de facilitar la comunicación con los usuarios utilizando su mismo lenguaje. La difusión a través de estas nuevas plataformas crece exponencialmente cada año, la interacción con los usuarios es muy diferente a la que existía hace una década y nuestros seguidores superan ampliamente la cifra de 10.000 personas interconectadas.

Las vías de comunicación están en continua evolución y por ello el CIPE está presente en redes sociales, como LinkedIn, Facebook, Twitter, Instagram o Youtube, con el fin de facilitar la comunicación con los usuarios utilizando su mismo lenguaje. La difusión a través de estas nuevas plataformas crece exponencialmente cada año, la interacción con los usuarios es muy diferente a la que existía hace una década y nuestros seguidores superan ampliamente la cifra de 10.000 personas interconectadas.

Más de 10.000
personas nos siguen en
Redes Sociales

2

UCLM3 EN CIFRAS

Participantes: 905

Inscritos UCLM: 694

- > Albacete: 91
- > Almadén: 22
- > Ciudad Real: 288
- > Cuenca: 246
- > Talavera de la Reina: 20
- > Toledo: 27

Inscritos que no son de la UCLM: 11

Alumnos/as de institutos: 200

Inscripciones en desplazamientos autobús: 370

Empresas: 45

Patrocinadores: 7

Colaboradores: 27

Con stand: 43

Basic (sin stand): 11

Participantes actividades: 943

Prensa y RRSS

Prensa: 12 artículos

Seguidores en Facebook: 506

Seguidores en Twitter: 642

Actividades

Presentaciones de empresa: 22 con la participación de 516 personas

Charlas técnicas: 4 con la participación de 189 personas

Mesa redonda: 1 con la participación de 25 personas

Paneles de experiencias 2 con la participación de 150 personas

Procesos de selección 2 con la participación de 15 personas

Orientaciones individuales (Tour Empleo): 48 de los cuáles han finalizado sus estudios el 12,50 %:

- > 32 CC sociales
- > 12 Ingenierías
- > 4 Humanidades
- > 0 Ciencias Experimentales

Participantes en actividades: 943 personas



3

ACTIVIDADES UCLM3E

9:30 APERTURA OFICIAL DE STANDS

10:00 INAUGURACIÓN OFICIAL. Hall del Edificio Antonio Saura

- > Miguel Ángel Collado Yurrita. Rector de la Universidad de Castilla-La Mancha

CHARLAS TÉCNICAS Y PRESENTACIONES DE EMPRESAS

Salón de actos del edificio Melchor Cano

- > 10:15 Charla REPSOL. *"¿Hacia dónde vas?"*
- > 11:00 Charla COJALI. *"Ingeniería para automoción"*
- > 11:45 Charla AIRBUS. *"Airbus acercando el Presente al Futuro, entorno digital 2.0"*
- > 12:30 Charla FUTURE SPACE. *"Future Space: Talento y Tecnología"*
- > 13:15 Charla INDRA . *"Plan de carrera en Indra"*

Aula 03. Edificio Melchor Cano

- > 10:15 Charla SERBATIC. *"Agilidad Empresarial – Industria 4.0"*
- > 11:00 Charla NEORIS. *"NEORIS camino al éxito"*
- > 11:45 Charla TELEFÓNICA. *"Plan de carrera en Telefónica"*
- > 12:30 Charla TORRECID. *"Oportunidades de carrera en una multinacional española líder en su sector"*
- > 13:15 Charla AGUAS DE SOLANS DE CABRAS. *"Atracción del talento a los manantiales: una apuesta de futuro"*
- > 15:30 Charla SOPRA STERIA. *"Sopra Steria TAKE UP"*

- > 16:15 Charla TECNOVE. *"Retos y oportunidades para la industria y el empleo"*
- > 17:00 Charla TECNOBIT. *"Tecnobit, a la vanguardia tecnológica en Aeronáutica, Seguridad y Defensa"*

Aula 02. Edificio Melchor Cano

- > 10:15 Charla CARREFOUR. *"Oportunidades en el Sector Retail"*
- > 11:00 Charla MINISTERIO DE DEFENSA. *"Forma de acceso a las Fuerzas Armadas"*
- > 11:45 Charla TALENTOTECA. *"Talentoteca y nuevas formas de buscar empleo"*
- > 12:30 Charla EUROCAJA RURAL. *"Perfiles profesionales"*
- > 13:15 Charla FSC INSERTA - EMPLEO. *"Haciendo de la evolución una revolución"*
- > 16:15 Charla VÉRTICE CULTURAL CLM. *"La creatividad en el ámbito de la gestión cultural"*
- > 17:00 Charla MAHLE - NAGARES. *"Tecnologías de producción de MAHLE Electronics"*
- > 17:45 Charla LIDL. *"Ser Jefe/a de Ventas en Lidl"*

CHARLAS, ENCUENTROS Y TALLERES DE EMPLEO

Aula Magna. Edificio Antonio Saura.

- > 10:15 CONFERENCIA: “Cómo triunfar en un convulso mercado laboral”

Enrique Fuentes Abanades. Coach y director de ESIN, escuela internacional para el desarrollo del talento.

- > 11:00 Panel de experiencias de antiguos alumnos: “Así llegaron al mercado de trabajo”

Fausto Laserna Santiago. Grado en Ingeniería de Tecnologías de Telecomunicación. Ingeniero consultor en telecomunicaciones en ALTRAN.

Mario Gómez Osuna. Grado en Periodismo. Periodista en LAS NOTICIAS DE CUENCA.

Raquel Rentero Huete. Grado en Educación Social. Técnica de Mediación ASOCIACIÓN SISTEMA.

- > 16:00 CONFERENCIA-TALLER: “Curriculum 10 Conócete y aprende a venderte”

Elena Huerga. Coach de desarrollo profesional.

- > 17:30. CONFERENCIA-TALLER: “Enamora con la entrevista”

Gema Martínez Alfaro. Coach sistémico y organizacional.

Patrocina Martínez y Asociados / De Boca en Boca

Salón de Actos. Edificio Melchor Cano

17:30 Conferencia taller: “ELEVATOR PITCH: Descríbete en dos minutos” Patrocina Universia.

Patrocina Universia

Aula Magna. Edificio Antonio Saura

- > “Ideas para emprender”

Moderador: Pascual Parada

Diego Muñoz. Mumeco.
Inmaculada López. Atperson Formación
Javier Redondo. Rehabilitia.
Juan Carlos Fernández. Tecnogados
Javier Villaseca. Socios Inversores.

Patrocina y organiza AJE Castilla-La Mancha

ESPACIO TOUR DEL EMPLEO

Sala de Exposiciones. Edificio Antonio Saura

El equipo de orientadores del CIPE respondió a las consultas e inquietudes que surgieron durante el desarrollo de UCLM3E. Un asesoramiento personalizado y exprés, en el que se resolvieron cuestiones que requerían una respuesta rápida y directa.

- > ¿Está bien redactado mi currículum?
- > ¿Qué empresas puedo encontrar en UCLM3E?
- > ¿Dónde puedo asesorarme para montar una empresa? ¿por dónde empezar?
- > ¿Qué ocupaciones se pueden desarrollar con mis estudios?
- > ¿Es interesante seguir formándome?

4

EMPRESAS E INSTITUCIONES COLABORADORAS

ADES CLM

Fecha de creación

01-12-2012

Dirección

C/ Diente de León, 28
02006 Albacete

Web

www.adés-clm.com

Delegaciones

Implantación

Nacional

Empleados en España

Web para aspirantes

Nombre departamento

selección

Recursos Humanos

LA EMPRESA

Somos la Asociación de Docentes de Economía en Secundaria de la comunidad de Castilla-La Mancha y comenzamos nuestra andadura en el año 2013.

ADES-CLM tiene como finalidades defender la calidad de la enseñanza de la Economía en todos sus aspectos, impulsar el acceso a la formación científica y didáctica de nuestros asociados y promover la presencia, en igualdad de derechos con el resto de los docentes, del profesorado de Economía en los Institutos de Secundaria.

TITULACIONES REQUERIDAS

ADE

Máster en Profesor de
Educación Secundaria
Obligatoria y Bachillerato,
Formación Profesional y
Enseñanza de Idiomas

PROCESO DE SELECCIÓN

AIRBUS

Fecha de creación

2007

Dirección

Carretera de las Peñas, km. 5,3
Albacete, 02006

Web

www.airbus.com

Delegaciones

Getafe

Implantación

Albacete-Getafe

Empleados en España

516

Web para aspirantes

www.airbus.com

Nombre departamento selección

Recursos Humanos

LA EMPRESA

Airbus es un fabricante de aeronaves comerciales con las divisiones Space and Defense y Helicopters, Airbus es la mayor compañía aeronáutica y espacial de Europa y un líder mundial.

Airbus se ha basado en su sólida herencia europea para convertirse en verdaderamente internacional, con aproximadamente 180 ubicaciones y 12,000 proveedores directos en todo el mundo. La compañía tiene líneas de ensamblaje final de aviones y helicópteros en Asia, Europa y América, y ha logrado un aumento de más de seis veces en la cartera de pedidos desde 2000.

TITULACIONES REQUERIDAS

- G. Ingeniería Aeronáutica
- G. Ingeniería Industrial
- G. Ingeniería Mecánica
- G. Ingeniería Eléctrica
- G. ADE
- G. Economía

PROCESO DE SELECCIÓN

La selección se realiza por personal interno (ver web)

Disponibles vacantes para personal temporal, alumnos en prácticas y becas

AJE - CLM

Fecha de creación

1996

Dirección

C/ Dionisio Guardiola, 59
02004 Albacete

Web

<http://www.ajeclm.com>

Delegaciones

Castilla-La Mancha

Implantación

Castilla-La Mancha

Empleados en España

Web para aspirantes

Nombre departamento selección

LA EMPRESA

La Federación de Asociaciones de Jóvenes Empresarios de Castilla-La Mancha se fundó en 1996. Integrada por las distintas Asociaciones de Jóvenes Empresarios de la región, su razón de ser es la cohesión en Castilla-La Mancha del movimiento de Jóvenes Empresarios muy arraigado ya en otras regiones españolas, europeas e iberoamericanas.

El autoempleo se perfila como uno de nuestros primeros objetivos por la imperiosa necesidad de nuevas empresas. Ayudar a estos jóvenes que empiezan y a quienes se mantienen, al principio a duras penas, en el mercado con sus empresas recién creadas o heredadas, es el proyecto permanente de Aje Castilla La Mancha que se convierte en valedor e interlocutor regional ante las administraciones competentes y agentes sociales en materia económica, empresarial y educativa.

ASEPEYO

Fecha de creación

1944

Dirección

Vía Augusta, 36
08006 Barcelona

Web

www.asepeyo.es

Delegaciones

En toda España

Implantación

Nacional

Empleados en España

3400

Web para aspirantes

<https://www.asepeyo.es/trabaja-en-asepeyo/>
bcanasmunoz@asepeyo.es

Nombre departamento selección

Coordinación Recursos
Humanos Territorio Centro

LA EMPRESA

Somos una asociación de empresarios sin ánimo de lucro, cuya actividad prioritaria se centra en prestar asistencia sanitaria y en gestionar las prestaciones económicas por accidente de trabajo, enfermedad profesional, enfermedad común y accidente no laboral. También realizamos la actividad preventiva que la normativa de la Seguridad Social regula.

TITULACIONES REQUERIDAS

Médicos
Fisioterapeutas
Enfermeros/as.

PROCESO DE SELECCIÓN

Valoración de las candidaturas mediante entrevistas personales.

CARREFOUR

Fecha de creación

1973

Dirección

c/ Campezo, 16
Madrid, 28022

Web

www.carrefour.es

Implantación

Nacional

Empleados en España

Más de 53.000

Web para aspirantes

<https://www.carrefour.es/trabaja-en-carrefour>

Nombre departamento selección

Selección Carrefour España

LA EMPRESA

Carrefour tiene la ambición de liderar la “transición alimentaria” para dar respuesta a las nuevas demandas de un consumidor que quiere productos más sanos y una alimentación de más calidad, sostenible y respetuosa con el Medio Ambiente. Y siempre a precios asequibles.

Nuestra propuesta comercial multimarca permite a los clientes elegir entre un amplio surtido de marcas internacionales, nacionales, regionales y locales. En España, contamos con más de 1.000 tiendas (203 hipermercados, 797 supermercados), 147 estaciones de servicio, 724 agencias de viajes y nuestro portal de comercio electrónico www.carrefour.es. Con una plantilla de más de 50.000 personas.

TITULACIONES REQUERIDAS

- G. ADE
- G. Economía
- G. Derecho
- G. Ciencia y Tecnología de los Alimentos
- G. Ingeniería Agroalimentaria

PROCESO DE SELECCIÓN

El proceso de selección se lleva a cabo mediante la inscripción en la web de empleo

CNH2

Fecha de creación

21-12-2007

Dirección

Prolongación Fernando el
Santo, s/n
13500 Puertollano
Ciudad Real

Web

www.cnh2.es

Delegaciones

Implantación

Nacional

Empleados en España

35

Web para aspirantes

rrhh@cnh2.es

Nombre departamento selección

Recursos Humanos

LA EMPRESA

El objetivo del CNH2 (Centro Nacional del Hidrógeno) es la investigación científica y tecnológica en todos los aspectos relativos a las tecnologías del hidrógeno y pilas de combustible, al servicio de toda la comunidad científica y tecnológica, en todo el ámbito nacional e internacional.

TITULACIONES REQUERIDAS

Los perfiles académicos más demandados engloban aquellos con titulaciones técnicas, principalmente:

Ingeniería Industrial,
Ingeniería Química,
Ingeniería de Minas con
especialidad de energía y
combustibles, así como
Licenciaturas en Ciencias
Químicas y Físicas.

PROCESO DE SELECCIÓN

Currículum

Los procesos de selección del CNH2 son convocatorias públicas a través de nuestra página Web, donde vendrá como se llevará a cabo el proceso de selección.

COJALI

Fecha de creación

30-05-1991

Dirección

Avda. de la Industria, s/n
13610 Campo de Criptana
Ciudad Real

Web

www.cojali.com

Delegaciones

FRANCIA, ITALIA, ESTADOS
UNIDOS...

Implantación

En más de 100 países

Empleados en España

550

Web para aspirantes

ingenieria@cojali.com

Nombre departamento selección

Recursos Humanos

LA EMPRESA

Cojali S. L. es una empresa que desarrolla y fabrica componentes mecánicos y electrónicos para vehículo industrial. También desarrolla soluciones para la diagnosis, la reparación, el control y la gestión de vehículos industriales.

TITULACIONES REQUERIDAS

- G. Ingeniería industrial (mecánica, electrónica)
- G. Ingeniería Informática
- G. Ingeniería en telecomunicaciones.

PROCESO DE SELECCIÓN

Entrevistas individuales

CRUZ ROJA

Fecha de creación

1864, en España.

Dirección

Plaza de la Constitución, 7
16001 Cuenca

Web

www.cruzroja.es

Delegaciones

En toda España

Implantación

Nacional

Empleados en España

Web para aspirantes

<https://cruzroja.epreselec.com/Ofertas/Ofertas.aspx>

Nombre departamento selección

Recursos Humanos

INSTITUCIÓN

En España la Cruz Roja se organiza bajo los auspicios de la Orden Hospitalaria de San Juan de Jerusalén, en 1864, y es declarada "Sociedad de Utilidad Pública". Desde entonces, los distintos gobiernos de la nación, han estado representados de una forma u otra en el seno de Cruz Roja, aunque esto no ha impedido que actúe siempre bajo los Principios que inspiran a la Institución. Su evolución ha sido siempre una constante adaptación a los problemas y a las necesidades sociales que han ido produciéndose. Solo así se puede explicar la vigencia de una organización con más de 149 años de historia.

TITULACIONES REQUERIDAS

Titulaciones medias y superiores

Grados o ciclos formativos.

PROCESO DE SELECCIÓN

Ofertas publicadas en el Servicio de Empleo de la JCCM

Ofertas en la Web de Cruz roja
Promoción Interna

Páginas Web de empleo

El proceso selectivo, lleva:

- Criba curricular
- Entrevistas
- Validación por parte de RR HH de Sede central

DE BOCA EN BOCA

Fecha de creación

2003

Dirección

Avda. de Alicante, 73
03400 Villena
Alicante

Web

www.debocaenbocaweb.com

Delegaciones

Alicante y Valencia

Implantación

Nacional

Empleados en España

10

Web para aspirantes

www.debocaenbocaweb.com

Nombre departamento selección

Recursos Humanos

LA EMPRESA

De Boca En Boca Web nace de la experiencia en consultoría y selección de personal de más de 15 años.

Nuestra fundadora Gema Martínez ha trabajado como consultora en recursos humanos y selección de personal en multinacionales y grandes empresas.

Su mayor reto ha sido encontrar el pegamento que une a las empresas y las personas que trabajan en ellas.

Cada puesto, cada empresa, cada candidato es diferente; Todos ellos trabajan tienen un objetivo en común, la autorrealización. Plataforma web de empleo, selección, reclutamiento y servicios profesionales de recursos humanos.

TITULACIONES REQUERIDAS

Todas las titulaciones
Universitarias.

PROCESO DE SELECCIÓN

Empleo, Recursos Humanos,
Selección, Reclutamiento

MINISTERIO DE DEFENSA

Fecha de creación

Dirección

Paseo de las Castellana, 109
28071 Madrid

Web

<http://www.defensa.gob.es/>

Delegaciones

En toda España

Implantación

Nacional

Empleados en España

140.000

Web para aspirantes

http://www.defensa.gob.es/defensa_yo/trabajaconnosotros/

Nombre departamento selección

INSTITUCIÓN

Las Fuerzas Armadas, constituidas por el Ejército de Tierra, la Armada y el Ejército del Aire, tienen como misión garantizar la soberanía e independencia de España, defender su integridad territorial y el ordenamiento constitucional.

Unidad Militar de Emergencias. Su misión es la intervención en cualquier lugar del territorio nacional y en operaciones en el exterior para contribuir a la seguridad y bienestar de los ciudadanos en los supuestos de grave riesgo, catástrofe, calamidad u otras necesidades públicas.

TITULACIONES REQUERIDAS

G. Derecho
G. ADE
G. Ingeniería
G. Medicina
G. Enfermería
G. Odontología
G. Psicología
G. Farmacia
G. Veterinaria
Dir. Orquesta
Instrumentista
Música

PROCESO DE SELECCIÓN

Concurso / Oposición

ESPAÑA, S.A.

Fecha de creación

12-01-1928

Dirección

Avda. Príncipe de Vergara, 38
28001 Madrid

Web

www.espanasa.com

Delegaciones

En todas las capitales de
Provincia

Implantación

España y Portugal

Empleados en España

250

Web para aspirantes

<http://www.espanasa.com/sobre-nosotros/plan-impulsa/>

Nombre departamento selección

Nuevas Redes

LA EMPRESA

ESPAÑA S.A., Compañía Nacional de Seguros, es una aseguradora española, independiente y especializada en seguros de vida desde 1928.

TITULACIONES REQUERIDAS

Mínimo Bachiller o
equivalente. Sin experiencia
previa. Orientación
comercial

Conocimientos de
Economía, Finanzas

PROCESO DE SELECCIÓN

Entrevista personal



EURES

Fecha de creación

1993

Dirección

Avda. Irlanda, 14
45071 Toledo

Web

<https://www.jccm.es/>

Delegaciones

Castilla-La Mancha

Implantación

La red Eures se extiende a 31

Empleados en España

Web para aspirantes

<http://empleoyformacion.jccm.es>

Nombre departamento selección

Recursos Humanos

INSTITUCIÓN

EURES (Servicios Europeos de Empleo) es una red de cooperación promovida por la Comisión y los Servicios de empleo de los Estados miembros de la Unión Europea y otros socios EURES, encargada de intercambiar información sobre ofertas y demandas de empleo, situación y evolución del mercado de trabajo y sobre condiciones de vida y trabajo y otras cuestiones prácticas.

Pone en relación a la Comisión Europea con los Servicios Públicos de Empleo de la UE, las asociaciones transfronterizas y otros socios EURES (sindicatos, organizaciones patronales, universidades y otras instituciones locales y regionales).

EUROCAJA RURAL

Fecha de creación

1963

Dirección

c/ Méjico, 2
Toledo, 45004

Web

www.eurocajarural.es

Delegaciones

Castilla-La Mancha, Madrid y
Ávila

Implantación

Nacional

Empleados en España

Más de 800

Web para aspirantes

www.eurojacarural.epreselec.com

Nombre departamento selección

Recursos Humanos

LA EMPRESA

Los valores que identifican a Eurocaja Rural vienen marcados desde sus inicios, desde su constitución:

"Creada para aportar no solo soluciones financieras, sino que siempre está unida al desarrollo de los sectores de su entorno: social, asistencial, cultural medioambiental, pero con una atención preferente al sector agrícola de nuestra tierra."

Estos valores han estado, están y estarán presentes en el desarrollo de nuestra actividad.

Dos premisas que han guiado las políticas de la Entidad son:

La vocación de liderazgo

La expansión geográfica

Eurocaja Rural es una Cooperativa de Crédito en pleno crecimiento y cada vez más consolidada.

TITULACIONES REQUERIDAS

G. Economía

G. ADE

G. Derecho

G. Gestión y Administración
Pública

PROCESO DE SELECCIÓN

La selección se realiza mediante prácticas universitarias y selección de CV. Se tendrán en cuenta habilidades de comunicación.

EUROPA DIRECT

Fecha de creación

2005

Dirección

Plaza del Cardenal Siliceo, s/n
45071 Toledo

Web

<http://pagina.jccm.es/europa/asuntoseurop.htm>

Delegaciones

500 enlaces

Implantación

Europa

Empleados en España

7

Web para aspirantes

<http://pagina.jccm.es/europa/asuntoseurop.htm>

Nombre departamento selección

Recursos Humamos

LA EMPRESA

Este centro pertenece a una Red Europea de puntos de información que cuenta con cerca de 500 enlaces repartidos por todos los países de la Unión Europea. Ofrece información, asesoramiento y respuestas sobre la UE, sobre sus instituciones, su legislación, su política, así como de los programas y las posibilidades de financiación de la Unión Europea y en concreto sobre los derechos de los ciudadanos europeos y las prioridades de la UE a fin de promover la participación ciudadana.



FLORETTE LA MANCHA

Fecha de creación

1989

Dirección

Ctra. Villarrubia, 39
45350 Noblejas
Toledo

Web

www.florette.es

Delegaciones

Navarra, Toledo, Cuenca,
Murcia, Gran Canaria

Implantación

Nacional

Empleados en España

1400

Web para aspirantes

<http://www.florette.es/trabaja-con-nosotros/>

Nombre departamento selección

Recursos Humanos

LA EMPRESA

Somos la compañía líder en España en el mercado de la fabricación y comercialización de verduras y hortalizas 'frescas, seleccionadas, troceadas, lavadas y listas para consumir'

TITULACIONES REQUERIDAS

Ingenieros Agrónomos,
Ingenieros Industriales,
otras...

FUTURE SPACE

Fecha de creación

01-01-1996

Dirección

Avda. de Tenerife, 2. Edif. 2, 1ª
planta
28703 San Sebastián de los
Reyes
Madrid

Web

www.futurespace.es

Delegaciones

Implantación

San Sebastián de los Reyes-
Madrid

Empleados en España

100

Web para aspirantes

<https://www.futurespace.es/trabaja-con-nosotros/>

Nombre departamento selección

Recursos Humanos

LA EMPRESA

Somos una empresa española especializada en el desarrollo de productos y soluciones software con las más avanzadas tecnologías, para proporcionar a nuestros clientes soluciones de inteligencia económica que les permitan mejorar sus procesos de negocio tanto los internos como los asociados a sus clientes maximizando la eficiencia en la toma de decisiones.

TITULACIONES REQUERIDAS

G. Ingeniería Informática

G. Ingeniería de
Telecomunicaciones

PROCESO DE SELECCIÓN

Beca JAVA

Developer JAVA

GFM FOTOVOLTAICA

Fecha de creación

30-12-2004

Dirección

C/ Las cabezas, 16
45860 Villacañas
Toledo

Web

<http://www.gmfotovoltaica.com/>

Delegaciones

Implantación

Nacional e Internacional

Empleados en España

20

Web para aspirantes

info@gmfotovoltaica.com

Nombre departamento selección

Recursos Humanos

LA EMPRESA

Ofrecemos soluciones de energía solar fotovoltaica para Autoconsumo Industrial, Residencial, Puntos de Recarga de Vehículo Eléctrico, Parking Solares, Bombes solares, Sistemas Portátiles de energía (Minigrids y Microgrids), Consultoría y Eficiencia Energética. Nuestros pilares son la INVESTIGACIÓN, el DESARROLLO y la INNOVACIÓN.

TITULACIONES REQUERIDAS

- G. Ingeniería Eléctrica
- G. Ingeniería Electrónica

PROCESO DE SELECCIÓN

- Currículum
- Entrevista personalizada.

GLOBALCAJA

Fecha de creación

2011

Dirección

c/ Tesifonte Gallego, 18
Albacete, 2002

Web

www.globalcaja.es

Delegaciones

Toledo-Madrid, Ciudad Real,
Albacete, Cuenca y Levante

Implantación

Territorial

Empleados en España

1.000

Web para aspirantes

seleccion@globalcaja.es

Nombre departamento selección

Recursos Humanos

LA EMPRESA

GLOBALCAJA es la entidad líder en Castilla-La Mancha, cuenta con 314 oficinas, 10 de ellas especializadas en empresas, y más de 1.000 profesionales a disposición de sus más de 500.000 clientes particulares y 20.000 Empresas y Cooperativas.

Trabaja de manera especializada con todos los segmentos de mercado: Empresas, Instituciones, Cooperativas, Comercios, Agricultores, Profesionales, Autónomos y Particulares en general, definiendo una estrategia de canales óptima para cada tipo de cliente haciendo de la innovación y el desarrollo de servicios de valor añadido una constante permanente.

Tradicionalmente la entidad se posicionó en el sector agrario, siendo en la actualidad líderes en este segmento de negocio. En los últimos 15 años GLOBALCAJA ha seguido una estrategia de posicionamiento en otros segmentos de negocio que le ha permitido alcanzar cuotas de mercado cercanas al 30% en sus territorios de origen y posicionarse como referente en líneas de negocio como el comercio internacional, el negocio hipotecario, la financiación al consumo, los nuevos medios de pago, la banca patrimonial o el negocio asegurador.

La apuesta por la relación digital con el cliente es otra de las señas de identidad de GLOBALCAJA. Más de 100.000 clientes operan habitualmente con la entidad por internet, y los clientes disponen de la última tecnología en sistemas de pago y contratación on-line (Apple pay, DIMO, etc.). Sin duda, una de las señas de GLOBALCAJA es el compromiso con la sociedad a través de la labor del Fondo de Educación y Promoción y de sus 5 Fundaciones. En los últimos 6 años se han destinado más de 27 millones de euros al ámbito asistencial, y al desarrollo social, cultural y deportivo. Toda esta actividad pivota en algunos de los valores más destacados de GLOBALCAJA: Cercanía, Ética, Compromiso, Innovación, Servicio y Liderazgo.

TITULACIONES REQUERIDAS

G. ADE

G. Economía

G. Ingeniería

G. Derecho

PROCESO DE SELECCIÓN

El progreso de selección se realiza mediante la selección de comerciales, los programas de prácticas y el Máster de Entidades de Crédito

INCARLOPSA

Fecha de creación

1978

Dirección

Ctra. N-400, km. 95,4
Tarancón (Cuenca), 16400

Web

www.incarlopsa.es

Delegaciones

Tarancón, Corral de Almaguer,
Olías del Rey, Guijuelo y
Valencia

Empleados en España

2.000

Web para aspirantes

trabaja@incarlopsa.es

Nombre departamento selección

Recursos Humanos

LA EMPRESA

Incarlopsa tiene como actividad principal la producción y elaboración de productos cárnicos con el objetivo de ofrecer productos de calidad y sabores tradicionales con las mejores garantías y los más rigurosos controles sanitarios. Su misión es ofrecer la mejor calidad en los productos que procesamos, garantizando una perfecta trazabilidad de los mismos.

La mayor actividad de Incarlopsa, dentro de la industria cárnica, se centra en el procesado de productos porcinos frescos (de capa blanca e ibéricos), jamón curado de capa blanca, jamones y paletas curados ibéricos, embutidos ibéricos y salchichas cocidas.

TITULACIONES REQUERIDAS

Lic. Veterinaria
G. Tecnología de los Alimentos
G. Ingeniería Industrial
G. Ingeniería Electromecánica
G. Superior Industrias Cárnicas
G. ADE
Téc. Sup. PRL

PROCESO DE SELECCIÓN

El progreso de selección se orienta a técnicos de mantenimiento, encargados, delegados comerciales de charcutería, técnicos de redes sociales, veterinarios e ingenieros recién titulados

INDRA

Fecha de creación

1993

Dirección

Av. Bruselas, 34
Alcobendas (Madrid), 28108

Web

www.indracompany.com

Implantación

Internacional

Empleados en España

19.000

Web para aspirantes

www.indracompany.com

Web para aspirantes

captaciondetalento@indra.es

Nombre departamento selección

Captación de Talento

LA EMPRESA

Indra es una de las principales empresas globales de consultoría y tecnología y el sociotecnológico para las operaciones clave de los negocios de sus clientes en todo el mundo. Dispone de una oferta integral de soluciones propias y servicios avanzados y de alto valor añadido en tecnología, que combina con una cultura única de fiabilidad, flexibilidad y adaptación a las necesidades de sus clientes. Indra es líder mundial en el desarrollo de soluciones tecnológicas integrales en campos como Defensa y Seguridad; Transporte y Tráfico; Energía e Industria; Telecomunicaciones y Media; Servicios financieros; y Administraciones públicas y Sanidad. A través de su unidad Minsait, Indra da respuesta a los retos que plantea la transformación

TITULACIONES REQUERIDAS

- G. Ingeniería Informática
- G. Ingeniería Industrial
- G. Ingeniería de Telecomunicaciones
- G. Física
- G. Matemáticas

PROCESO DE SELECCIÓN

El proceso de selección consta de varias fases:

1. Realización de pruebas on line tanto de inglés como de competencias profesionales
2. Entrevista con Recursos Humanos
3. Entrevista técnica con el responsable del equipo

Las fases del proceso de selección son eliminatorias, por lo que sólo se accede a la fase siguiente superando la anterior

INGETEAM

Fecha de creación

1999

Dirección

Parque Científico y Tecnológico, Paseo de la Innovación, 3, Ed. 4 Albacete, 02006

Web

www.ingeteam.com

Países

22

Empleados en España

1500

Web para aspirantes

Info.service@ingeteam.com

Nombre departamento selección

Recursos Humanos

LA EMPRESA

Ingeteam es un Grupo especializado en electrónica de potencia y de control, (inversores, convertidores de frecuencia, controladores y protecciones), generadores, motores, bombas y proyectos de ingeniería eléctrica y de automatización. Completa su oferta con servicios de operación y mantenimiento.

Desarrolla sus productos para los siguientes sectores: generación eólica, fotovoltaica, hidráulica y fósil, industria de la transformación de metales, naval, tracción ferroviaria, red de energía eléctrica, incluidas las subestaciones abarcando el transporte y la distribución, buscando siempre una generación y un consumo energético más eficiente.

TITULACIONES REQUERIDAS

G. Ingeniería Mecánica

G. Ingeniería Eléctrica

G. Ingeniería Electrónica y Automática

G. Ingeniería Química

Máster en Ingeniería Industrial

Máster en Energías Renovables

PROCESO DE SELECCIÓN

Publicación de ofertas a través de portales de empleo tales como Infojobs, LinkedIn, Indeed o nuestra web de Ingeteam.

Sistema de prácticas a través de la página de la UCLM

Pruebas del proceso:

- ✓ Entrevista por competencias
- ✓ Prueba técnica
- ✓ Prueba escrita y oral de idiomas
- ✓ Psicotécnicos

ASOCIACIÓN INSERTA EMPLEO

Fecha de creación

2009

Dirección

c/ Fray Luis de León, 11
Madrid, 28012

Web

www.fsc-inserta.es/

Delegaciones

Por todo el territorio nacional

Implantación

Nacional

Empleados en España

300

Web para aspirantes

fsc.clm@fundaciononce.es

www.portalento.es

Nombre departamento selección

Empleo

INSTITUCIÓN

Inserta Empleo nace en 2009 con el firme compromiso de incluir a las personas con discapacidad en el entorno laboral. La formación y empleo de calidad con expectativas a largo plazo, y el apoyo a la autonomía personal son las máximas de esta nueva entidad sin ánimo de lucro que prosigue con la filosofía de la Fundación ONCE basadas en el apoyo a un colectivo en riesgo de exclusión social al que ha conseguido abrir las puertas de un futuro prometedor.

La entidad ejecuta parte del Programa Operativo de Inclusión Social y de la Economía Social (POISES) y el Programa Operativo de Empleo Juvenil (POEJ), cofinanciados por el Fondo Social Europeo, del que la Fundación ONCE es uno de los organismos intermedios.

TITULACIONES REQUERIDAS

- G. Enfermería
- G. Psicología
- G. Trabajo Social
- G. Relaciones Laborales
- G. Informática

PROCESO DE SELECCIÓN

La selección se realiza por entrevista personal y/o telefónica

ITECAM

Fecha de creación

2002

Dirección

Ctra. Pedro Muñoz, km. 1, nave
58
13700 Tomelloso
Ciudad Real

Web

www.itecam.com

Delegaciones

Implantación

Regional

Empleados en España

20

Web para aspirantes

rrhh@itecam.com

Nombre departamento selección

Recursos Humanos

LA EMPRESA

Itecam es el Centro Tecnológico del Metal de Castilla-La Mancha, constituido como asociación empresarial privada sin ánimo de lucro desde el año 2002 con el objetivo de fomentar la innovación e impulsar la competitividad en las industrias del sector manufacturero, tales como las dedicadas a la transformación, procesado y desarrollo de equipamiento, maquinaria y sistemas con materiales metálicos y afines.

A través de un equipo técnico e investigador y de unos medios tecnológicos avanzados, el Centro desarrolla una I+D+i aplicada, trabajando en la generación de nuevos productos y servicios, la mejora de los procesos, implantación de tecnologías y la transferencia del conocimiento. Todo ello mediante la prestación de servicios tecnológicos de calidad, el apoyo e implantación de proyectos y consultoría de I+D+i empresariales, así como una formación específica y adaptada para la mejora del talento.

TITULACIONES REQUERIDAS

Principalmente Ingeniería
Industrial (todas las
especialidades)

PROCESO DE SELECCIÓN

Entrevistas de selección



LIDL

Fecha de creación

1994 en España

Dirección

C/ Beat Orió, s/n
08110 Montcada i Reixac
Barcelona

Web

<https://www.lidl.es>

Delegaciones

Toda España

Implantación

Europa

Empleados en España

12.500

Web para aspirantes

<https://empleo.lidl.es>

Nombre departamento selección

Recursos Humanos

LA EMPRESA

Lidl Supermercados, filial en España de la alemana Lidl Stiftung, es una cadena de supermercados posicionada a medio camino entre el hard discount y el supermercado tradicional con la red de tiendas de autoservicio más grande de Europa.

Lidl Supermercados, filial en España de la alemana Lidl Stiftung, es una cadena de supermercados posicionada a medio camino entre el hard discount y el supermercado tradicional con la red de tiendas de autoservicio más grande de Europa.

TITULACIONES REQUERIDAS

ADE, Economía, Ingeniería
Superior o similar

PROCESO DE SELECCIÓN

Plazos del proceso de
selección: 4-6 semanas

Documentación a aportar y
contacto: CV+ carta
motivación

MAHLE Electronics

Fecha de creación

09-01-1971

Dirección

Ctra. Madrid-Valencia, km. 196
16200 Motilla del Palancar
Cuenca

Web

www.mahle.com

Delegaciones

Motilla del Palancar (Cuenca),
Paterna (Valencia) y Boecillo
(Valladolid)

Implantación

España

Empleados en España

676

Web para aspirantes

<https://www.jobs.mahle.com/spain/es/>

Nombre departamento selección

Recursos Humanos

LA EMPRESA

El Grupo MAHLE consta de cuatro unidades de negocio: Sistemas y componentes del motor, Filtración y periféricos del motor, Gestión térmica y Posventa. A esto se suma 15 centros de desarrollo, la división de mecatrónica y seis centros de beneficio, que atienden segmentos específicos de mercado y clientes. Con esta estructura, ofrecemos a nuestros clientes un alto grado de flexibilidad, así como aplicaciones y componentes a medida, y los apoyamos en el desarrollo de nuevos productos específicos.

TITULACIONES REQUERIDAS

Ingeniería de Proceso
Ingeniería de Calidad
Ingeniería de
Industrialización

PROCESO DE SELECCIÓN

Se realizaría en la empresa

Fecha de creación

2000

Dirección

c/ María de Portugal, 1-3-5, Ed. 2
Madrid, 28050

Web

www.neoris.com

Delegaciones

Madrid, Valladolid y Murcia

Empleados en España

800

Web para aspirantes

<https://careers.neoris.com/>

Nombre departamento selección

Recursos Humanos

LA EMPRESA

Compañía global de servicios de innovación que diseña estrategias digitales para simplificar las interacciones y crear un futuro más inteligente. Combinamos diversos equipos con profundos conocimientos de la industria, habilidades de diseño y una vasta experiencia técnica para ofrecer soluciones disruptivas.

Al aprovechar la innovación en tecnologías como Blockchain, IA y aprendizaje automático, Big Data y otros, ayudamos a nuestros clientes a repensar dramáticamente su posicionamiento en el mercado.

TITULACIONES REQUERIDAS

- G. Ingeniería Informática
- G. Telecomunicaciones
- G. Ingeniería Industrial
- G. Matemáticas
- G. ADE

PROCESO DE SELECCIÓN

Buscamos personas inquietas, con ganas de continuar aprendiendo cada día y apasionados por la tecnología.

El proceso de selección consta de dos entrevistas, una de recursos humanos y otra técnica. También es valorable el nivel de inglés.

Si aún estás estudiando la incorporación se realizará mediante beca, y si ya eres titulado directamente con un contrato indefinido

NEXORA SOLUTIONS

Fecha de creación

09-11-2010

Dirección

Avda. Europa, 5, 2º C
45003 Toledo
C/ Alcalá 226, Planta 5
28027 Madrid

Web

www.nexora.es

Delegaciones

Toledo y Madrid

Implantación

Nacional

Empleados en España

10

Web para aspirantes

www.nexora.es

Nombre departamento selección

Administración

LA EMPRESA

Nexora Solutions es una empresa especializada en transformación digital. Hacemos diseño y desarrollo web y de Apps, pero además, nos encanta la Estrategia, el Marketing y la comunicación digital.

Los trabajadores de Nexora no llegan a los 40 años. El equipo se compone de profesionales que oscilan entre los 23 y los 37 años de edad. Una combinación muy interesante y fructífera para la empresa, ya que combina experiencia y frescura a la hora de trabajar.

En 2018, La Federación Empresarial (Fedeto) le otorga el galardón a la empresa más innovadora de la región por su aportación en pro de la transformación digital del tejido empresarial de la provincia.

TITULACIONES REQUERIDAS

Ingenieros Informáticos, Marketing digital, Técnicos Informáticos, Gestión de proyectos, periodistas, Licenciados en Comunicación, Administrativos.

PROCESO DE SELECCIÓN

Puedes escribir directamente a través del formulario de contacto de su web, o seguir a la empresa en LinkedIn o Tecnoempleo, portales donde publican sus ofertas de empleo.



OVB ALLFINANZ

Fecha de creación

01-01-2002

Dirección

C/ Hurtado de Mendoza, 4, 4º
B
16004 Cuenca

Web

www.ovb.es

Delegaciones

70 delegaciones aprox. en toda España.

Implantación

Nacional

Empleados en España

350

Web para aspirantes

cuenca@ovb.es

Nombre departamento selección

Recursos Humanos

LA EMPRESA

Es una de las empresas europeas líderes en el sector de la intermediación financiera y aseguradora. Desde su fundación en 1970, el eje principal de las actividades de OVB es el asesoramiento financiero a largo plazo, transversal y, sobre todo, orientado a los clientes para hogares privados. OVB coopera con más de 150 prestigiosos partners y cubre las necesidades individuales de sus clientes con productos competitivos que van desde la protección personal y los valores materiales y patrimoniales hasta la constitución y la ampliación del patrimonio. Hoy en día, OVB está presente en 14 países europeos.

TITULACIONES REQUERIDAS

- G. ADE
- G. Derecho
- G. Relaciones Laborales

PROCESO DE SELECCIÓN

Entrevistas personales

REPSOL

Fecha de creación

1987

Dirección

c/ Méndez Álvaro, 44
Madrid, 28045

Web

www.repsol.es

Delegaciones

Por toda España

Implantación

Nacional

Empleados en España

17.184

Web para aspirantes

<https://www.repsol.es/es/empleo/indez.cshtml>

Nombre departamento selección

Recursos Humanos

LA EMPRESA

Repsol es líder en el sector energético español y todas sus líneas de negocio están presentes en España: exploración y producción, refino, química, estaciones de servicio, lubricantes, GLP y comercialización de otros productos especializados. Además, impulsamos iniciativas relacionadas con nuevas formas de producción de energía.

Fuertes inversiones en los complejos industriales, carburantes de última generación o el AutoGas como combustible alternativo son algunos de los proyectos destacables que desarrolla desde España.

TITULACIONES REQUERIDAS

Grado o Máster Oficial

PROCESO DE SELECCIÓN

Consultar canal de empleo Repsol.com. Se valorará la flexibilidad, integridad, colaboración e innovación, así como la orientación a resultados

BANCO SANTANDER

Fecha de creación

1875

Dirección

Santander Universidades. Gran
vía de Hortaleza 3. Edificio
Pedreña planta -1
28033 Madrid

Web

<https://www.bancosantander.es/es/particulares>

Delegaciones

En toda España

Implantación

Nacional

Empleados en España

2000

Web para aspirantes

<https://www.bancosantander.es/es/trabaja-con-nosotros>

Nombre departamento selección

Recursos Humanos

LA EMPRESA

Banco Santander, a través de Santander Universidades, colabora desde hace 20 años con las universidades con una iniciativa única en el mundo, que le distingue del resto de bancos e instituciones financieras nacionales e internacionales.

Santander Universidades mantiene convenios con 1.045 universidades y centros de investigación de Alemania (16), Argentina (86), Brasil (315), Bélgica (1), Chile (49), China (7), Colombia (29), EEUU (33), España (83), Francia (2), Italia (1), México (162), Perú (17), Polonia (60), Portugal (53), Puerto Rico (8), Qatar (1), Reino Unido (84), Rusia (5), Singapur (3), Uruguay (9) y Acuerdos corporativos (26).

SEPE

Fecha de creación

2003

Dirección

C/ Condesa de Venadito, 9
28027 Madrid

Web

www.sepe.es

Delegaciones

Direcciones Provinciales en
todo el territorio nacional

Implantación

Nacional

Empleados en España

8600

Web para aspirantes

https://www.sepe.es/contenidos/personas/encontrar_empleo/ofertas_empleo.html

Nombre departamento selección

INSTITUCIÓN

El Servicio Público de Empleo Estatal (SEPE) es un organismo autónomo adscrito al Ministerio de Trabajo, Migraciones y Seguridad Social, que, junto con los Servicios Públicos de Empleo de las Comunidades Autónomas, forma el Sistema Nacional de Empleo.

TITULACIONES REQUERIDAS

Todas las Titulaciones
Universitarias

PROCESO DE SELECCIÓN

Publicación de ofertas de
Empleo en la página web.

SERBATIC

Fecha de creación

2006

Dirección

Av. De Europa, 1, Ed. B
Alcobendas (Madrid), 28108

Web

www.serbatic.es

Delegaciones

Barcelona y Cuenca

Implantación

Nacional

Empleados en España

175

Web para aspirantes

empleo@serbatic.es

Nombre departamento selección

HIRING

LA EMPRESA

Serbatic es una empresa fundada en 2006, especializada en la prestación eficiente de Servicios Profesionales de Tecnologías de la Información y Comunicaciones a grandes empresas, consultoras e integradores del sector tecnológico, tanto de forma presencial como a través de nuestros centros de producción.

TITULACIONES REQUERIDAS

G. Informática
G. Telecomunicaciones
FP. Desarrollo de
Aplicaciones

PROCESO DE SELECCIÓN

Envío de e-mail con CV a la web para aspirantes. Se valorarán las ganas de participar en grandes proyectos, la capacidad para trabajar en equipo, la responsabilidad y la actitud

SOLAN DE CABRAS

Fecha de creación

2011

Dirección

Paraje de Solan de Cabras
16893 Beteta
Cuenca

Web

www.mahou-sanmiguel.com

Delegaciones

Nacional e Internacional

Implantación

Empleados en España

3300

Web para aspirantes

www.mahou-sanmiguel.com //
www.talentoteca.es/mahousanmiguel

Nombre departamento selección

Personas y Organización

LA EMPRESA

Solán de Cabras es una de las marcas que integran Mahou San Miguel desde 2011, año de su adquisición. Mahou San Miguel es empresa familiar, 100% española con más de 3.200 profesionales.

Potenciamos el desarrollo a través de la internacionalización, la innovación y la mejora continua y estamos firmemente comprometidos con la sociedad.

TITULACIONES REQUERIDAS

Titulaciones superiores industriales (Ingeniería Industrial, Mecánica, Química, Aeronáutica, Informática, entre otras)

Titulaciones superiores en Finanzas, ADE, Economía, Comunicación y RRPP, Derecho, Psicología, Comercio Internacional, entre otras

PROCESO DE SELECCIÓN

Mediante nuestro perfil en LinkedIn o a través de ÚNETE en nuestra web corporativa www.mahou-sanmiguel.com

Y para becas en www.talentoteca.es/mahousanmiguel

SOPRA STERIA

Fecha de creación

1968

Dirección

Avda. Manoteras, 48
28079 Madrid

Web

<https://www.soprasteria.es>

Delegaciones

Valencia, Madrid, Barcelona y
Sevilla

Implantación

España

Empleados en España

3600

Web para aspirantes

seleccion@soprasteria.com

Nombre departamento selección

Talent acquisition

LA EMPRESA

Sopra Steria, líder europeo de la transformación digital, presenta una de las carteras comerciales más completas del mercado: consultoría, integración de sistemas, edición de software y Business Process Services. Sopra Steria aporta una respuesta global a los retos de desarrollo y competitividad de las grandes empresas y organizaciones.

TITULACIONES REQUERIDAS

- G. Ingeniería informática
- G. Ingeniería Geomática
- G. Ingeniería Telecomunicaciones
- G. Ingeniería Industrial
- G. Ingeniería mecánica
- G. Ingeniería eléctrica
- G. Ingeniería aeronáutica
- G. Ingeniería aeroespacial
- G. Matemáticas
- G. Física
- G. ADE
- G. Económicas

PROCESO DE SELECCIÓN

Procesos de selección y formas de incorporación.

Promociones Junior: Take UP

Procesos senior con tecnologías específicas

TALENTOTECA

Fecha de creación

1973

Dirección

c/ Pedro Salinas, 11, Ed. Anexo
Madrid, 28043

Web

www.talentoteca.es

Delegaciones

Madrid

Implantación

Provincial

Empleados en España

400

Web para aspirantes

www.talentoteca.es

Nombre departamento selección

Recursos Humanos

LA EMPRESA

La FUNDACIÓN UNIVERSIDAD-EMPRESA es una organización privada sin ánimo de lucro, cuyo patronato está compuesto por la Cámara Oficial de Comercio e Industria de Madrid, por CEIM y por las diecisiete Universidades con campus en Madrid.

TALENTOTECA, una iniciativa de la Fundación Universidad-Empresa que tiene como objetivos servir de vínculo entre el mundo de la Universidad y de la Empresa, gestionar de forma eficaz la incorporación del joven talento en las empresas y gestionar el talento.

TITULACIONES REQUERIDAS

Estudiantes universitarios y recién titulados de grado y máster de todo tipo de perfiles (informáticos, ingenierías, derecho, marketing, ADE, economía, periodismo...)

PROCESO DE SELECCIÓN

Se valorarán las ganas de seguir aprendiendo y formándose de los estudiantes. La incorporación a la empresa se realiza mediante prácticas reumneradas

TECNOBIT

Fecha de creación

Inicio de actividad en 1976

Dirección

C/ Marie Curie, 19
28521
28521 Rivas-Vaciamadrid
Madrid

Web

<http://grupooesia.com/>

Delegaciones

Valdepeñas, Madrid, Murcia,
Barcelona, A Coruña, Bilbao,
Zaragoza, Sevilla Colombia, Perú...

Implantación

Más de 15 sedes en España y
América

Empleados en España

+ 3000 en Grupo Oesía

Web para aspirantes

<http://trabajo.oesia.com>

Nombre departamento selección

Selección

LA EMPRESA

Grupo Oesía, uno de los grandes impulsores globales de la innovación por nuestro conocimiento y desarrollos en:

Tecnologías de la Información: Big Data, Cloud, Ciberseguridad, Smarts Cities, Salud Digital... y los más avanzados servicios y consultoría TIC, con los que abanderamos la transformación digital de empresas y administraciones.

Ingeniería: Nuestros desarrollos marcan los avances en sectores de alta tecnología, como la Aviónica, Optrónica, Simulación, Comunicaciones Seguras, Comunicaciones Tácticas, Espacio....

TITULACIONES REQUERIDAS

Grado Ingeniería
Informática
Grado Ingeniería
Telecomunicaciones
Grado Ingeniería Industrial
Grado Ingeniería
Electrónica Industrial
Administración y Gestión de
empresas

PROCESO DE SELECCIÓN

TECNOVE

Fecha de creación

1986

Dirección

Avda. Alcázar, 6
13640 Herencia
Ciudad Real

Web

<https://www.tecnove.com>

Delegaciones

11 delegaciones

Implantación

Herencia-Madrid-Sevilla-
Barcelona-Valladolid-Daimiel

Empleados en España

Más de 1000 profesionales

Web para aspirantes

rrhh@tecnove.com

Nombre departamento selección

Recursos Humanos

LA EMPRESA

El Grupo TECNOVE, con más de treinta años de experiencia, es líder en España en fabricación de carrozados, transformación y acondicionamiento de vehículos y ha ampliado su actividad empresarial al ámbito de la señalética, el marketing digital, la construcción de campamentos y los servicios de catering, mantenimiento de instalaciones y consultoría agroalimentaria.

TITULACIONES REQUERIDAS

Licenciados y Graduados en Ingenierías, Derecho y Economía (ADE, Ciencias Actuariales, Económicas)

TELEFÓNICA

Fecha de creación

19-04-1924

Dirección

Ronda de la Comunicación, s/n
Madrid, 28050

Web

www.telefonica.com

Delegaciones

31 en España

Implantación

Empleados en España

30.000

Web para aspirantes

www.telefonica.com

Nombre departamento selección

Recursos Humanos

LA EMPRESA

Telefónica es la primera multinacional española por capitalización bursátil y una de las mayores compañías de telecomunicaciones privadas del mundo. Se trata de una compañía sensible a los nuevos retos que exige la sociedad actual y es por eso que ofrece los medios para facilitar la comunicación entre las personas, proporcionándoles la tecnología más segura y de vanguardia, para que vivan mejor y consigan lo que se propongan.

Un espíritu innovador, atento y con un inmenso potencial tecnológico que multiplica la capacidad de elegir de sus más de 346 millones de clientes. Telefónica opera en 17 países y tiene presencia en 24 con un promedio de 127.000 empleados.

TORRECID

Fecha de creación

1963

Dirección

Partida Torreta, s/n
Alcora (Castellón), 12110

Web

www.torrecid.com

Delegaciones

Alcora, Castellón y Tortosa

Implantación

Internacional, en 28 países

Empleados en España

1.000

Web para aspirantes

rrhh@torrecid.com

Nombre departamento selección

Departamento de Recursos Humanos

LA EMPRESA

¿Quieres ser parte de nuestro proyecto? TORRECID es la empresa líder mundial en innovación que marca la moda y las tendencias en su sector, con un excelente ambiente de trabajo, en un entorno ético y relaciones basadas en la confianza, donde te formarás continuamente y podrás desarrollar tu carrera profesional, con un sistema de promoción interna 100% basado en la meritocracia.

Torrecid es un grupo Empresarial Multinacional Globalizado dedicado a suministrar productos, servicios, soluciones y tendencias de futuro a los sectores de la Cerámica y el Vidrio.

El Grupo Torrecid está presente en 28 países y con clientes en más de 130 países, teniendo su Sede Central en Alcora - Castellón, en España, con más de 3.000 trabajadores en todo el mundo.

TITULACIONES REQUERIDAS

Todas las titulaciones

PROCESO DE SELECCIÓN

La selección se realiza por un cuestionario online + dinámicas de grupo + entrevistas individuales.

La forma de incorporación es mediante contrato de trabajo o programas en prácticas

UTEACH

Fecha de creación

Dirección

Web

<http://www.uteachrecruitment.com>

Delegaciones

Implantación

Internacional

Empleados en España

Web para aspirantes

spain@uteachrecruitment.com

Nombre departamento

selección

Recursos Humanos

LA EMPRESA

Uteach es una agencia de contratación, formación e inserción laboral especializada en personal docente. Contratamos docentes de fuera de Reino Unido, principalmente en Canadá, Irlanda y España para su inserción laboral en centros educativos de Inglaterra.

TITULACIONES REQUERIDAS

G. Matemáticas

G. Biología y Geología

G. Educación

G. Física y Química

G. Informática

Máster en Educación
Secundaria

PROCESO DE SELECCIÓN

Para optar a nuestra oferta de empleo envíanos tu CV y carta de presentación, ambos documentos en inglés, y una foto a:

spain@uteachrecruitment.com
o llámanos al +34 687 357 410

GRUP VALL COMPANYS

Fecha de creación

1956

Dirección

Autovía de Andalucía, km. 200
Valdepeñas (Ciudad Real), 13300

Web

www.vallcompany.es

Delegaciones

En toda España

Implantación

Nacional

Empleados en España

4.500

Web para aspirantes

seleccionrrhh@vallcompany.es

Nombre departamento selección

Recursos Humanos

LA EMPRESA

El Grupo Vall Companys es un grupo alimentario de carácter familiar y líder en España. Su modelo operacional se basa en la integración de todas las fases del proceso productivo, así como en la labor de unos profesionales implicados y altamente formados en sus respectivos campos de actividad.

El Grupo dispone de un equipo multidisciplinar de especialistas en las distintas áreas que, junto a colaboraciones con otras empresas, así como con centros de investigación y universidades desarrolla distintos proyectos de I+D+i.

TITULACIONES REQUERIDAS

- G. ADE
- G. Ingeniería
- G. Tecnología de los Alimentos

PROCESO DE SELECCIÓN

El proceso de selección se lleva a cabo mediante comerciales, logística, etc. La incorporación en la empresa se realiza con contrato estable. Se valora el trabajo en equipo, la flexibilidad, la polivalencia y la implicación

VERTICE CULTURAL

Fecha de creación

Mayo 2000

Dirección

C/ Marques de Molins, 5, 2º
02001 Albacete

Web

www.verticecultural.com

Delegaciones

Albacete

Implantación

Nacional

Empleados en España

15

Web para aspirantes

administracion@verticecultural.com

Nombre departamento selección

Administración

LA EMPRESA

VERTICE CULTURAL Empresa de referencia en desarrollo de proyectos de comunicación creativa, gestión cultural, y servicios especializados. Con más de 16 años de experiencia en el mercado, VÉRTICE CULTURAL ha desarrollado una metodología basada en la adaptación a un entorno cambiante, prestando servicios personalizados de alto nivel y con un impacto garantizado.

TITULACIONES REQUERIDAS

Grado en Humanidades, Grado en Historia del Arte, Grado en Ciencias de la Educación, Grado en Trabajo Social, Grado en Psicología, Especialidades en Gestión Cultural, Gestión de Patrimonio, Diseño, Comunicación, Protocolo.

PROCESO DE SELECCIÓN

Por entrevista personalizada bajo solicitud de la empresa, por proyectos.

ZELENTA

Fecha de creación

2001

Dirección

Av. San Diego, 1
Alzalza (Madrid), 28053

Web

www.zelenza.com

Delegaciones

20 (Ciudad Real, Albacete,
Vigo, Pontevedra, Murcia, etc.)

Implantación

Nacional

Empleados en España

2.000

Web para aspirantes

info@zelenza.com

Nombre departamento selección

Recursos Humanos

LA EMPRESA

ZELENTA es una compañía dedicada a la transformación, gestión y soporte de procesos e infraestructuras TIC y BPO. Ofrece soluciones integrales que ayudan en sus retos a Grandes Corporaciones, Multinacionales y Administraciones Públicas.

TITULACIONES REQUERIDAS

Ingenieros Superiores y Técnicos, Grados y Master Técnicos en Informática, Telecomunicaciones, Industriales, Matemáticos, Físicos e Ingenieros Químicos. Licenciados en Administración y Dirección de Empresas o en Economía

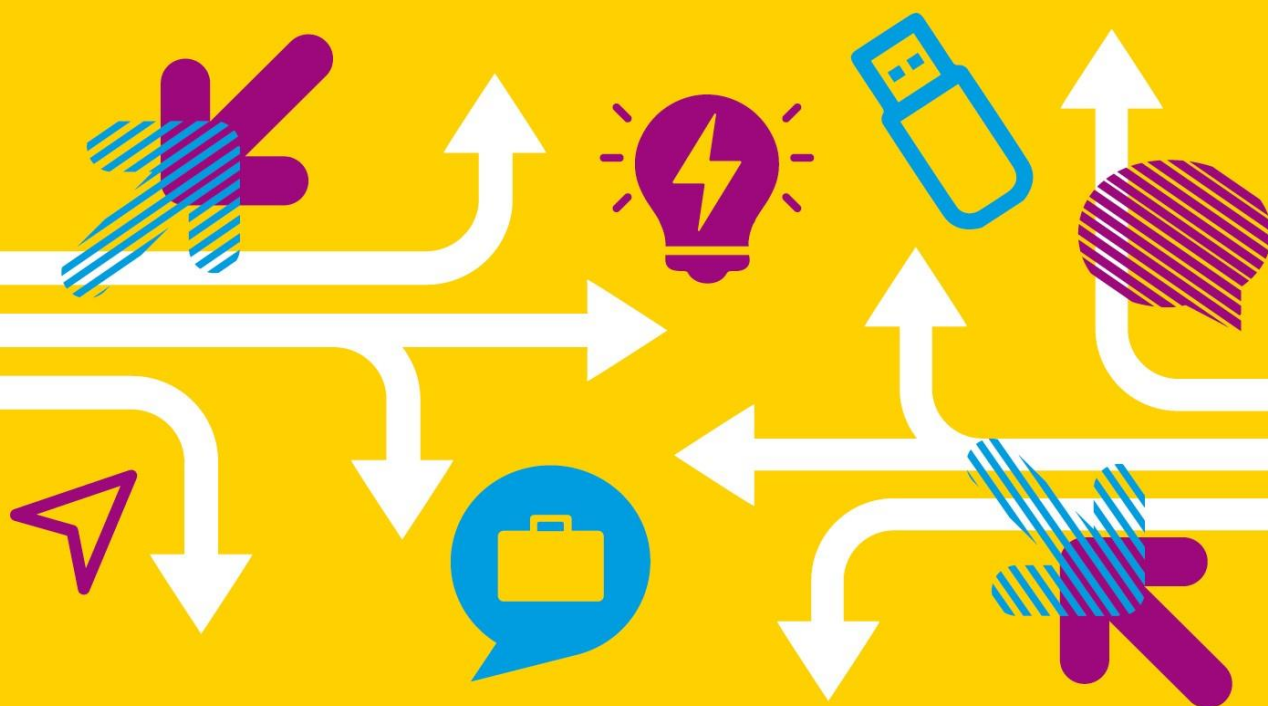
PROCESO DE SELECCIÓN

Buscamos a los mejores profesionales. Queremos identificar tus aspiraciones tanto profesionales como personales y orientarte hacia el área que más se adapte a ellas. Nuestros procesos de selección, abiertos durante todo el año constan de presentaciones, pruebas y entrevistas presenciales o a distancia.

5

CAMPAÑA DE DIFUSIÓN

13º UCLM EEE Foro de EMPLEO



24 de octubre de 2018
Campus de Cuenca

Inscríbete en:
www.uclmempleo.uclm.es

- Charlas técnicas de desarrollo profesional
- Presentación de planes de carrera
- Espacio Emprendedor
- Feria virtual
- Networking y encuentros con empresas
- Procesos de selección
- Zona expositiva con stands de empresa
- Autobuses gratuitos desde todos los campus
- Créditos ECTS

Organizadores:

Patrocinadores:

EMPRESAS Y ENTIDADES PARTICIPANTES



NEORIS

ACCENTURE - CORITEL
ADES CASTILLA-LA MANCHA
AIRBUS
AJE CLM
AKI
ASEPEYO
ATPERSON SELECCIÓN
CARREFOUR
CENTRO DEL HIDRÓGENO
CEDE CEPYME CUENCA
COJALI
DE BOCA EN BOCA / MARTÍNEZ Y ASOCIADOS
EURO CAJA RURAL
EUROPA DIRECT (JCCM)

FLORETTE
FRIMANCHIA - VALL COMPANYYS
GFM GENERACIONES FOTOVOLTAICAS LA MANCHA
GLOBALCAJA
INCARLOPSA
INGETTEAM
LIDL
MAHLE - NAGARES
MÉDICOS SIN FRONTERAS
MUMERO
NEXORA
OVB ALLFINANZ
RED EURES - JCCM
REHABILITIA

REPSOL
SERBATIC
SOCIOS INVERSORES
SOLAN DE CABRAS
TALENTOTECA (FUE)
TECNOBIT - DESIA
TECNOGADOS
TECNOVE
TELEFÓNICA
TORRECID
UTEACH
VÉRTICE CULTURAL
ZELENZA (ALALZA)

Promueve

Organizadores



Inscríbete
www.uclmempleo.uclm.es

Adelante, es tu momento

- + 60 empresas participantes
- + 80 expertos en empleo
- + 30 actividades paralelas
- Medios de transporte desde otros campus
- Créditos ECTS para estudiantes UCLM
- Networking y encuentro con empresas



Miércoles, 24 de octubre de 2018
Campus de Cuenca

13º UCLM3E

Foro de EMPLEO

encuentro | empresas | estudiantes



Inscríbete
www.uclmempleo.uclm.es

¿Qué es el Foro de Empleo UCLM3E?

El día 24 de octubre más de 60 empresas buscan talento en el 13º Foro de Empleo UCLM3E

Es una oportunidad única de encuentro entre estudiantes y recién titulados que buscan su primer empleo o prácticas y empresas que generan empleo.

UCLM3E es también una oportunidad para participar en las diferentes actividades programadas donde aprender de profesionales expertos y nuevas herramientas de búsqueda de empleo.

Las actividades se distribuirán en diferentes espacios: charlas técnicas, presentación de planes de carrera, ideas para emprender, zona de empresas, zona de orientación, panel de experiencias, empleo internacional y procesos de selección.

Despega hacia tu futuro profesional y potencia tu talento

Síguenos:



La difusión de UCLM3E comenzó en la última semana de agosto de 2018 con la distribución de carteles A2 en todos los edificios de la universidad.

Posteriormente se realizó un díptico informativo que se distribuyó en todos los campus y centros.

WEB UCLM3E

Durante el verano se activó la web oficial de UCLM3E. Está desarrollada en Wordpress. La estructura es la misma de años anteriores y está ubicada en la plataforma blog.uclm.es. Su dirección es www.uclmempleo.uclm.es.

CAMPAÑA EN REDES SOCIALES

Los participantes del Foro de empleo UCLM3E inundaron las redes sociales (Twitter, Facebook) con sus mensajes, fotos, comentarios, sobre sus experiencias durante el día del evento.

Las referencias en Twitter, a través de la cuenta @ForoUCLM3e fueron múltiples, alcanzando los 642 seguidores.

CAMPAÑA AULA A AULA

El personal organizador del evento, Centro de Información y Promoción del Empleo, realizó la campaña “Aula a aula” la cuál consistía en hacer una visita a todos los últimos cursos de las facultades, intensificándose en el campus en que se celebraba, Cuenca. Con esto se pretendía que ningún alumno potencial perdiera la oportunidad de asistir al foro y que todos los alumnos supieran en qué consistía exactamente UCLM3E. Para las visitas se editó un folleto informativo para entregar a los alumnos, y el mismo fue distribuido en todos los centros de la UCLM.

PROGRAMA DE MANO

Se realizó un programa de mano para entregar a todos los asistentes, en el que aparecían los horarios y la distribución de espacios.

STAND CIPE

Estaba ubicado en el hall del edificio Antonio Saura. Esta situación permitía perfecta visibilidad y permitió atender todas las necesidades de información de los asistentes.

ORGANIZADORES Y COLABORADORES DE UCLM3E

Un equipo de alumnos colaboradores realizó diversas tareas de promoción y apoyo en la organización durante el evento y en los días anteriores



6

VALORACIÓN DE EMPRESAS Y ASISTENTES

¿Cómo valoran las empresas su asistencia y participación en UCLM3E?

Algunos datos:

EL **90%** DE LAS EMPRESAS
REPETIRÍAN SU
PRESENCIA EN UCLM3E

EL **90%** DE LAS EMPRESAS
TIENE PREVISTO INCORPORAR
ALUMNOS EN PRÁCTICAS EN
LOS PRÓXIMOS 12 MESES

EL **83%** DE LAS EMPRESAS
TIENE INTENCIÓN DE
CONTRATAR TITULADOS
UNIVERSITARIOS EN LOS
PRÓXIMOS 12 MESES

EL **90%** DE LAS EMPRESAS
PREVÉ UTILIZAR LOS SERVICIOS
DE LA AGENCIA DE
COLOCACIÓN DEL CIPE



7

MEDIOS DE COMUNICACIÓN

Tras trece ediciones la repercusión mediática de UCLM3E es muy amplia a nivel regional y nacional. En los días previos, durante y después del evento los medios de comunicación se hicieron eco de la celebración, con reseñas sobre la zona expositiva, las actividades paralelas o entrevistas a empresas, alumnos y egresados.

GABINETE DE COMUNICACIÓN DE LA UCLM

El Gabinete de Comunicación de la UCLM apoyó en la difusión de la información y lanzó esta nota de prensa:

- > *Collado destaca en el foro UCLM3E la formación universitaria como pilar clave para mejorar la empleabilidad*

https://www.uclm.es/noticias/octubre2018/cuenca/foroempleo_2018

LA CERCA

- > *Collado destaca en el foro UCLM3E la formación universitaria como “pilar clave” para mejorar la empleabilidad*

<http://www.lacerca.com/noticias/cuenca/collado-foro-uclm3e-formacion-universitaria-pilar-mejorar-empleabilidad-442146-1.html>

- > *CEOE CEPYME Cuenca y AJE participan en el foro de empleo para motivar a los universitarios al emprendimiento*

<http://www.lacerca.com/noticias/cuenca/ceoe-cepy-me-cuenca-aje-participan-foro-motivar-emprendimiento-442577-1.html>

EL DÍA DIGITAL

- > *Inserta Empleo de la ONCE participa en el XII Foro Empleo de la UCLM*

<https://eldiadigital.es/art/273914/inserta-empleo-de-la-once-participa-en-el-xiii-foro-empleo-de-la-uclm>

MÁS QUE ALBA

- > *Eurocaja Rural presenta su oferta de empleo a los universitarios de la UCLM*

<http://www.masquealba.com/noticias/albacete/item/33177-eurocaja-rural-presenta-su-oferta-de-empleo-a-los-universitarios-de-la-uclm.html>

FINANZAS

- > *Más de 40 empresas participan en la 13ª Edición de UCLM3E*

http://www.finanzas.com/noticias/economia/2018/1024/empresas-participan-edicion-foro-3932809_age.html

SER

- > *El campus de Cuenca acoge el 13º foro de empleo de la UCLM*

http://cadenaser.com/emisora/2018/10/24/ser_cuenca/1540387154_309673.html

HERENCIA.NET

- > *Tecnove, protagonista del 13º foro de empleo UCLM*

<https://herencia.net/2018-10-26-tecnove-foro-empleo-uclm/>

