

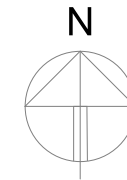
© Colaboradores de OpenStreetMap
www.openstreetmap.org

■ RUTA HASTA HOSPITAL

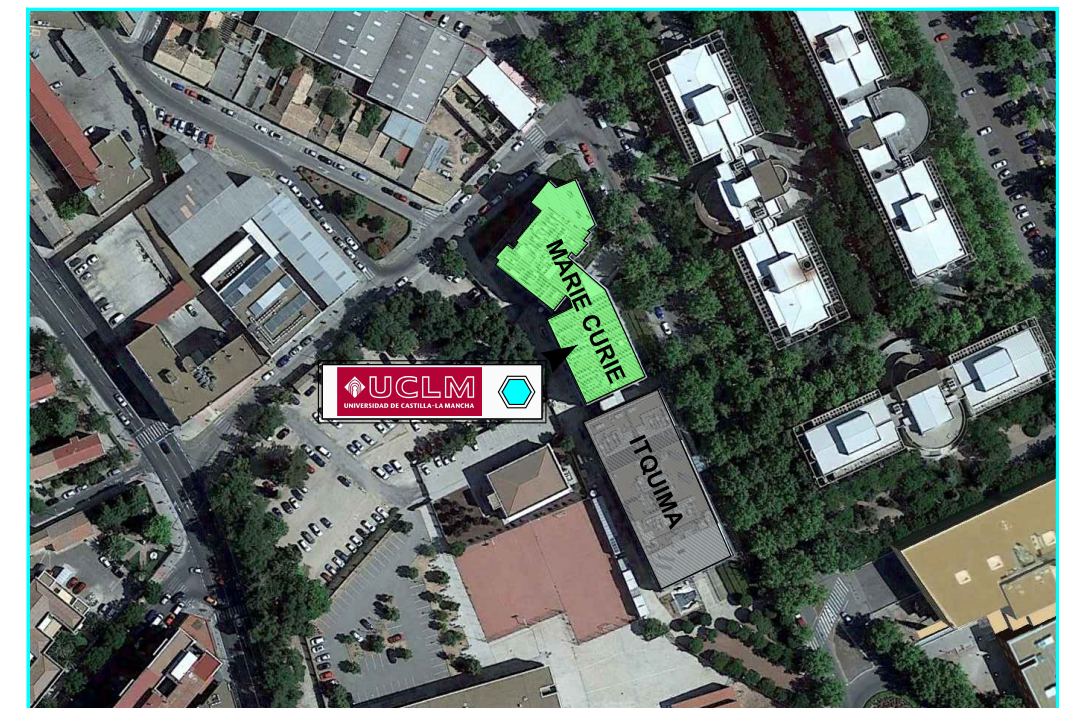


© Colaboradores de OpenStreetMap
www.openstreetmap.org

■ RUTA DE LLEGADA DE BOMBEROS



LEYENDA	
	SITUACION
	HOSPITALES
	BOMBEROS



ACCESOS A EDIFICIO:

PLANTA BAJA:

S-1: Acceso principal de edificio.
 S-2: Entrada a planta piloto.
 S-3: Acceso a almacén de gases.
 S-4: Acceso a pasillo fachada.

SE-8: Salida desde escalera de emergencia de IRICA
 SE-7: Salida de emergencia desde Ampliación de Químicas.

PLANTA PRIMERA:

SE-5: Salida de emergencia desde IRICA
 SE-6: Salida de emergencia desde Ampliación de Químicas.

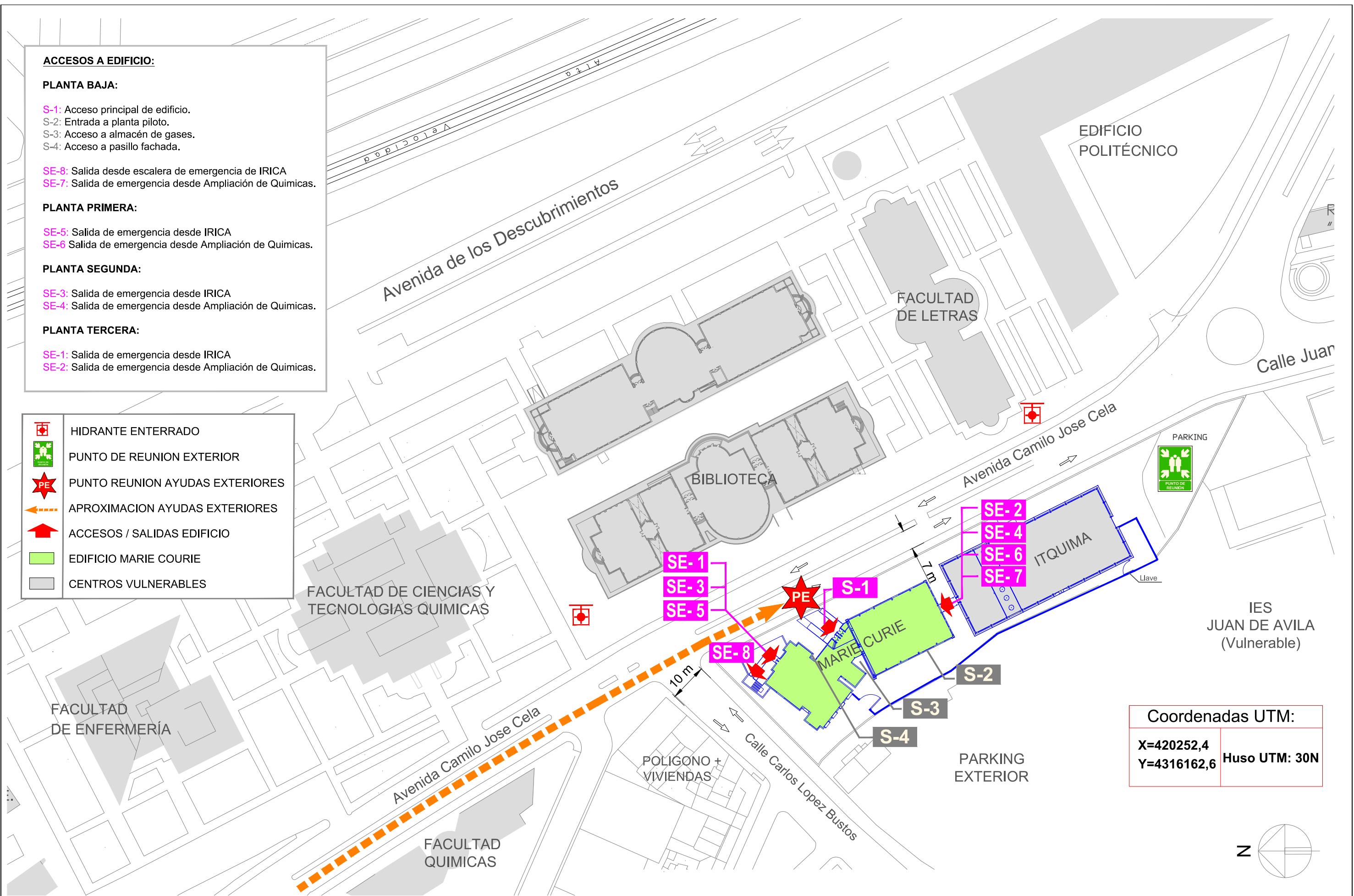
PLANTA SEGUNDA:

SE-3: Salida de emergencia desde IRICA
 SE-4: Salida de emergencia desde Ampliación de Químicas.

PLANTA TERCERA:

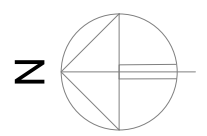
SE-1: Salida de emergencia desde IRICA
 SE-2: Salida de emergencia desde Ampliación de Químicas.

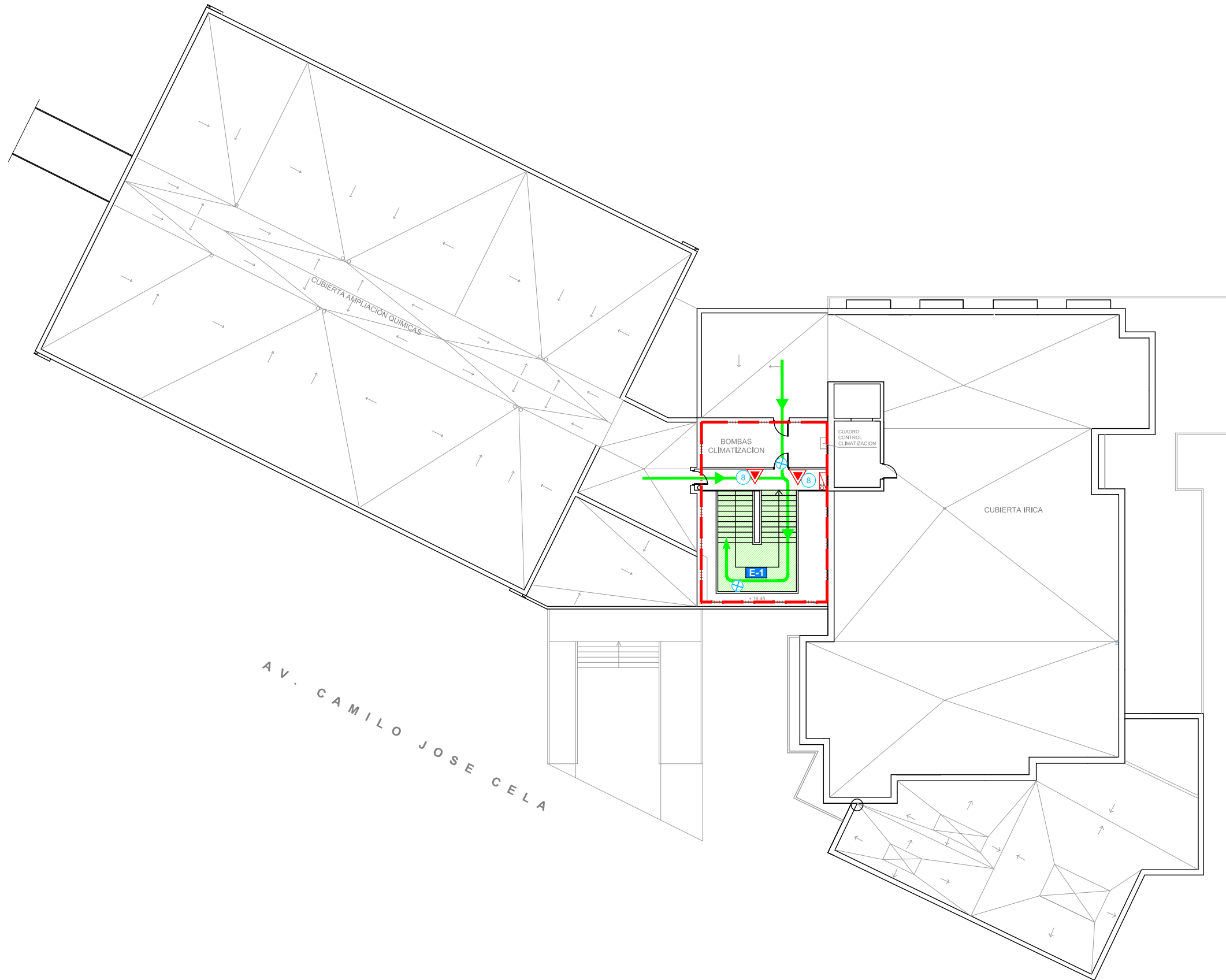
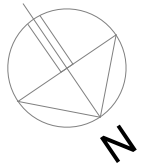
	HIDRANTE ENTERRADO
	PUNTO DE REUNION EXTERIOR
	PUNTO REUNION AYUDAS EXTERIORES
	APROXIMACION AYUDAS EXTERIORES
	ACCESOS / SALIDAS EDIFICIO
	EDIFICIO MARIE COURIE
	CENTROS VULNERABLES



Coordenadas UTM:

X=420252,4 Huso UTM: 30N
 Y=4316162,6










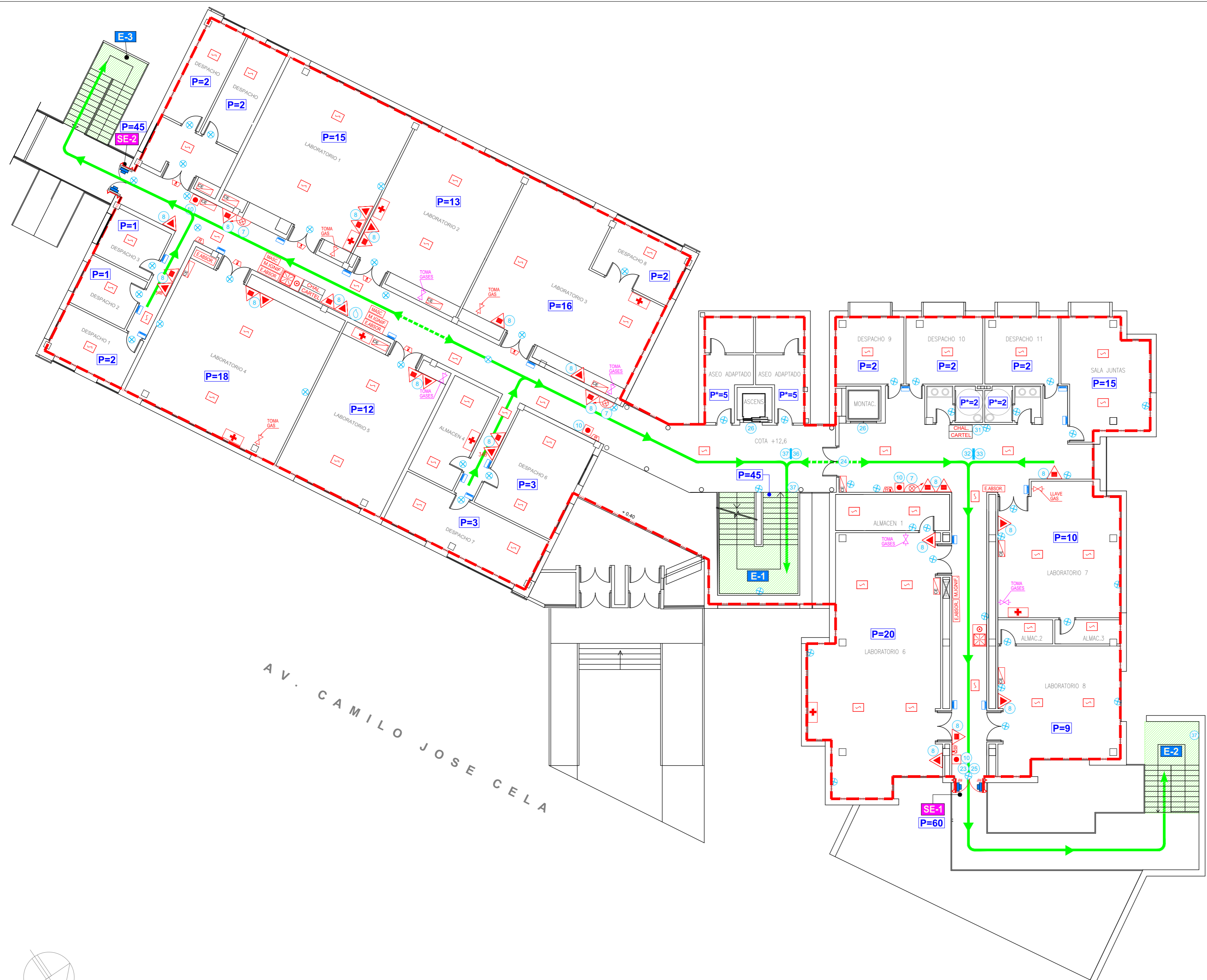


 ESCALERA DE EVACUACIÓN

SEÑALIZACIÓN

LEYENDA	
	VIA DE EVACUACION PRINCIPAL
	VIA DE EVACUACION ALTERNATIVA
	SECTOR DE INCENDIO
	CUADRO ELECTRICO
	ALUMBRADO DE EMERGENCIA Y SEÑALIZACION
	EXTINTOR DE CO2 EFICACIA 89B
	ESCALERA



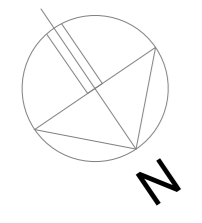
AV. CAMILO JOSE CELA

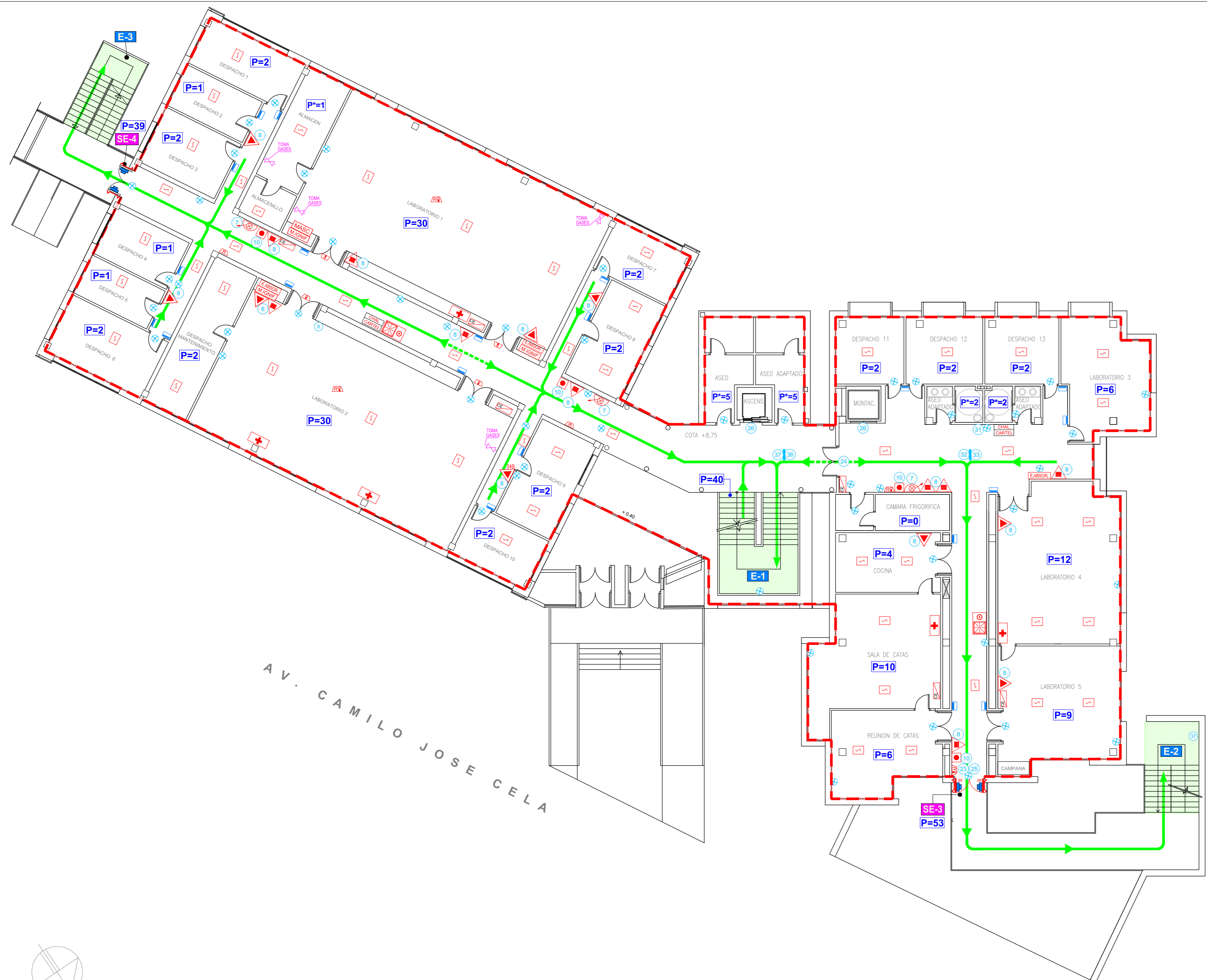
C/ CARLOS LÓPEZ BUSTOS

LEYENDA	
	VIA DE EVACUACION PRINCIPAL
	VIA DE EVACUACION ALTERNATIVA
	SECTOR DE INCENDIO
	EXTINTOR DE POLVO POLIVALENTE EFICACIA 27A 183B
	EXTINTOR DE CO2 EFICACIA 34B
	EXTINTOR DE CO2 EFICACIA 89B
	BOCA DE INCENDIO EQUIPADA DE 25mm Ø
	DETECTOR DE HUMOS
	AVISADOR DE ALARMA POR MEDIOS OPTICOS
	BOTQUIN
	PULSADOR DE ALARMA
	DUCHA + LAVAJOS
	AVISADOR DE ALARMA POR MEDIOS OPTICOS
	AVISADOR DE ALARMA POR MEDIOS ACUSTICOS
	MASCARAS
	ESTACION DE ABSORBENTES
	CUADRO ELECTRICO
	MANTA IGNIFUGA
	PLANO DE 'USTED ESTA AQUI'
	ALUMBRADO DE EMERGENCIA Y SEÑALIZACION
	PUERTA CON BARRA ANTIPANICO
	PUERTA RESISTENTE AL FUEGO Y BARRA ANTIPANICO
	RETENEDORES MAGNETICOS
	ACCESO A EDIFICIO
	SALIDA DE EMERGENCIA
	ESCALERA
	CHALECO + CONSIGNAS
	AVISADOR DE ALARMA POR MEDIOS ACUSTICOS Y LUMINOSOS
	ACCESO CON TARJETA
	POBLACION
	POBLACION ALTERNATIVA

SEÑALIZACIÓN	
	7
	8
	10
	23
	24
	25
	26
	30 SALIDA →
	31 ← SALIDA
	32 SALIDA DE EMERGENCIA →
	33 ← SALIDA DE EMERGENCIA
	36
	37

ESCALERA DE EVACUACIÓN





AV. CAMILO JOSE CELA

C/ CARLOS LÓPEZ BUSTOS

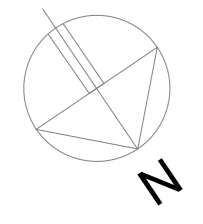
LEYENDA

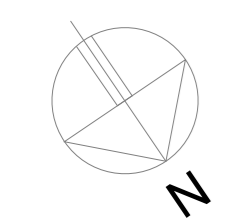
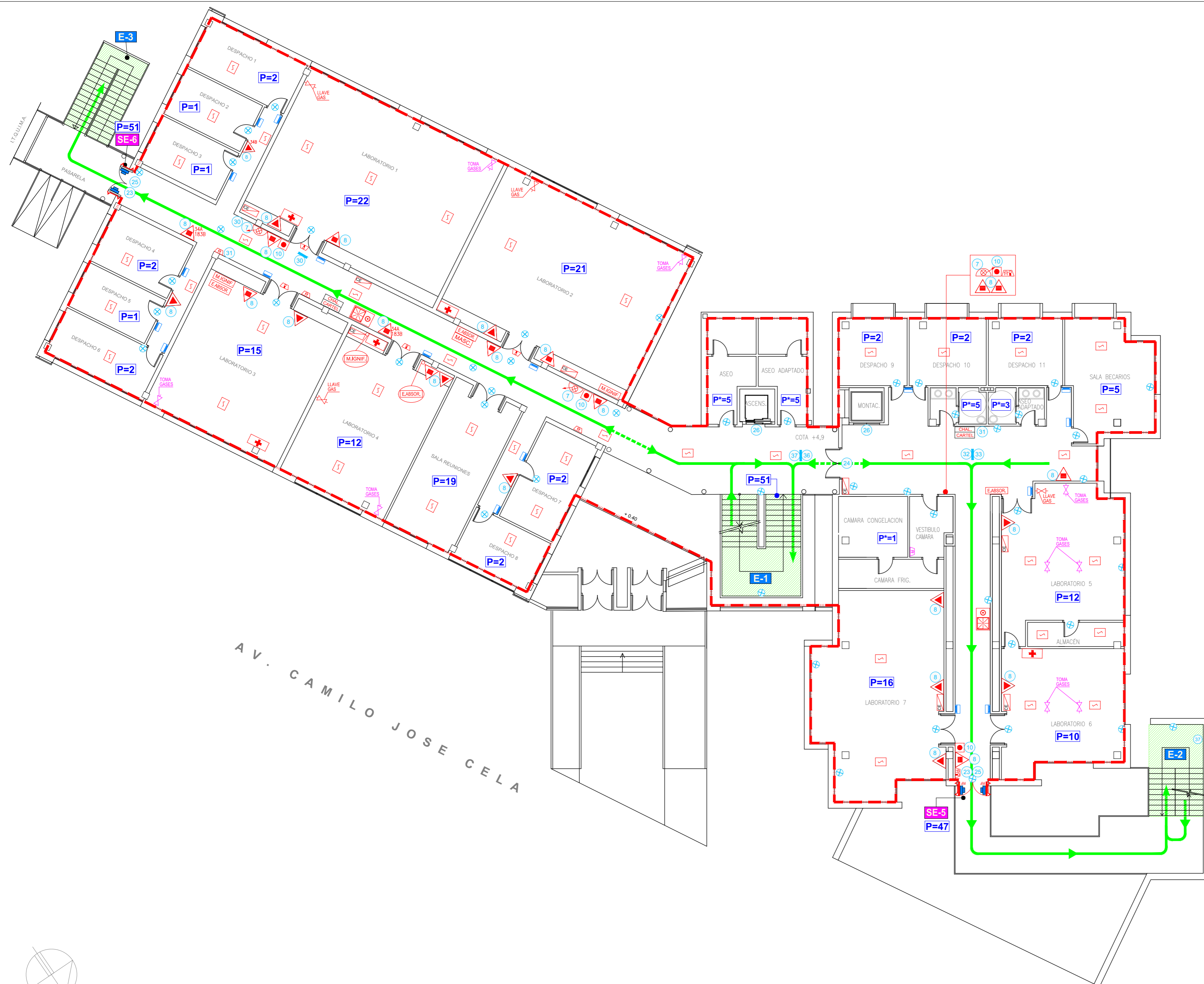
	VIA DE EVACUACION PRINCIPAL
	VIA DE EVACUACION ALTERNATIVA
	SECTOR DE INCENDIO
	EXTINTOR DE POLVO POLIVALENTE EFICACIA 27A 113B
	EXTINTOR DE CO2 EFICACIA 34B
	EXTINTOR DE CO2 EFICACIA 89B
	BOCA DE INCENDIO EQUIPADA DE 25mm Ø
	DETECTOR DE HUMOS
	AVISADOR DE ALARMA POR MEDIOS OPTICOS
	BOTQUIN
	PULSADOR DE ALARMA
	DUCHA + LAVAJOS
	MASCARAS
	AVISADOR DE ALARMA POR MEDIOS OPTICOS
	AVISADOR DE ALARMA POR MEDIOS ACUSTICOS
	ESTACION DE ABSORBENTES
	CUADRO ELECTRICO
	MANTA IGNIFUGA
	ALUMBRADO DE EMERGENCIA Y SEÑALIZACION
	Puerta con BARRA ANTIPANICO
	Puerta Resistente al Fuego y BARRA ANTIPANICO
	RETENEDORES MAGNETICOS
	ACCESO A EDIFICIO
	SALIDA DE EMERGENCIA
	ESCALERA
	CHALECO + CONSIGNAS
	AVISADOR DE ALARMA POR MEDIOS ACUSTICOS Y LUMINOSOS
	POBLACION
	POBLACION ALTERNATIVA

SEÑALIZACION

7		30	
8		31	
10		32	
23		33	
24		36	
25		37	
26			

ESCALERA DE EVACUACION





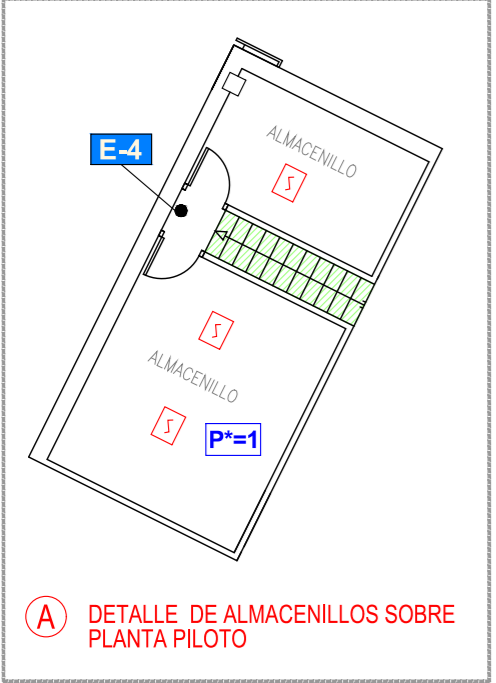
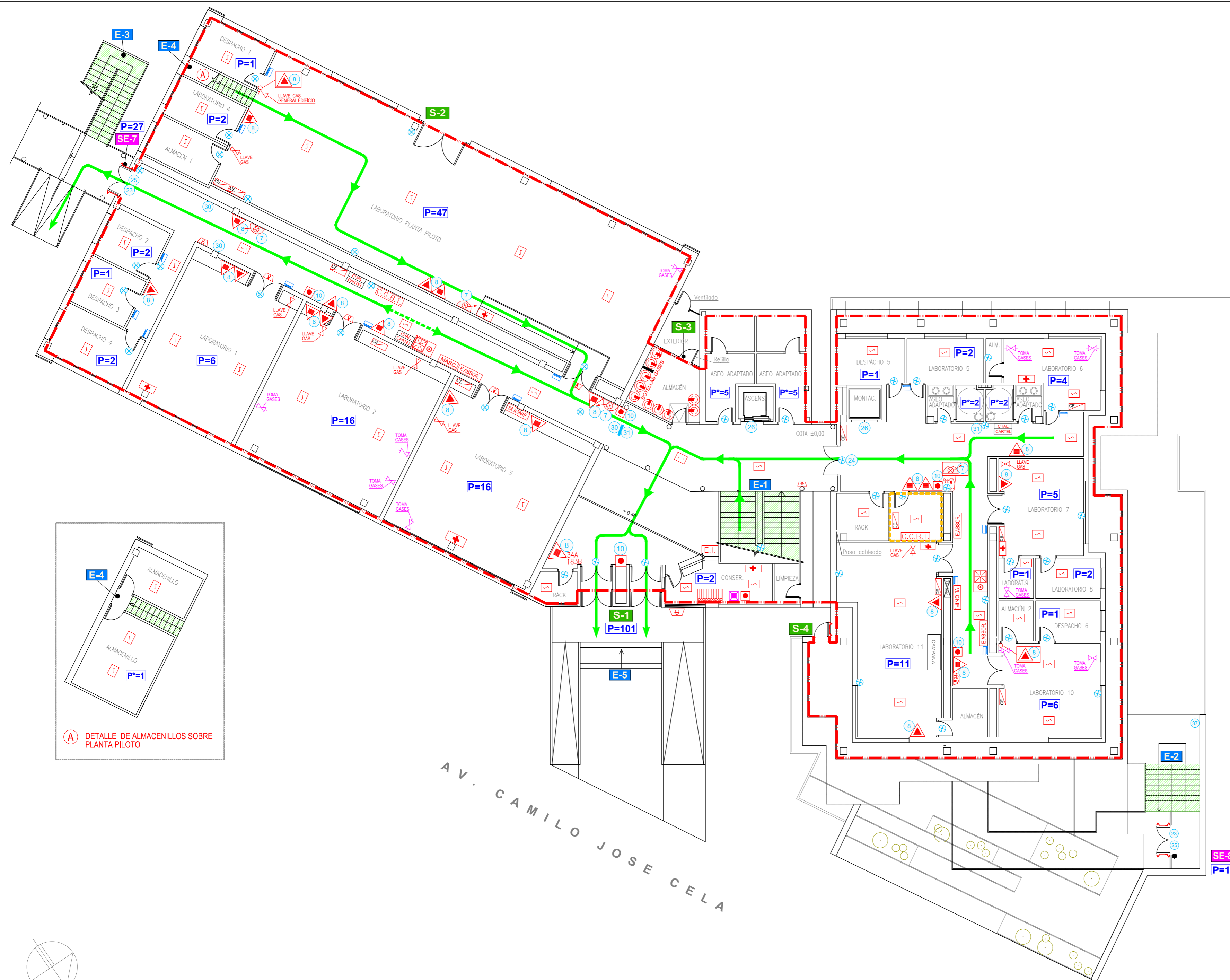
AV. CAMILO JOSE CELA

C/ CARLOS LÓPEZ BUSTOS

LEYENDA	
	VIA DE EVACUACION PRINCIPAL
	VIA DE EVACUACION ALTERNATIVA
	SECTOR DE INCENDIO
	EXTINTOR DE POLVO POLIVALENTE EFICACIA 34A 183B
	EXTINTOR DE POLVO POLIVALENTE EFICACIA 27A 183B
	EXTINTOR DE CO2 EFICACIA 34B
	EXTINTOR DE CO2 EFICACIA 89B
	BOCA DE INCENDIO EQUIPADA DE 25mm Ø
	DETECTOR DE HUMOS
	AVISADOR DE ALARMA POR MEDIOS OPTICOS
	BOTQUIN
	PULSADOR DE ALARMA
	DUCHA + LAVAJOS
	AVISADOR DE ALARMA POR MEDIOS OPTICOS
	AVISADOR DE ALARMA POR MEDIOS ACUSTICOS
	ESTACION DE ABSORBENTES
	CUADRO ELECTRICO
	CUADRO GENERAL DE BAJA TENSION
	ALUMBRADO DE EMERGENCIA Y SEÑALIZACION
	PUERTA CON BARRA ANTIPANICO
	PUERTA RESISTENTE AL FUEGO Y BARRA ANTIPANICO
	RETENEDORES MAGNETICOS
	SALIDA DE EMERGENCIA
	ESCALERA
	CHALECO + CONSIGNAS
	MASCARAS
	AVISADOR DE ALARMA POR MEDIOS ACUSTICOS Y LUMINOSOS
	ACCESO CON TARJETA
	POBLACION
	POBLACION ALTERNATIVA

SEÑALIZACIÓN			
	7		30 SALIDA →
	8		31 ← SALIDA
	10		32 SALIDA DE EMERGENCIA →
	23		33 ← SALIDA DE EMERGENCIA
	24		36
	25		37
	26		NO USAR EN CASO DE EMERGENCIA

ESCALERA DE EVACUACIÓN



LEYENDA

	VIA DE EVACUACION PRINCIPAL
	VIA DE EVACUACION ALTERNATIVA
	SECTOR DE INCENDIO
	EXTINTOR DE CO2 MONTADO SOBRE CARRO
	BOTELLAS DE H2, He, N2 y O2
	EXTINTOR DE POLVO POLIVALENTE EFICACIA 27A 183B
	EXTINTOR DE CO2 EFICACIA 34B
	EXTINTOR DE CO2 EFICACIA 69B
	BOCA DE INCENDIO EQUIPADA DE 25mm Ø
	DETECTOR DE HUMOS
	AVISADOR DE ALARMA POR MEDIOS OPTICOS
	BOTIQUIN
	CENTRAL DE DETECCION Y ALARMA
	DUCHA + LAVAJOS
	PULSADOR DE ALARMA
	PULSADOR APERTURA PUERTAS
	AVISADOR DE ALARMA POR MEDIOS ACUSTICOS
	EQUIPO DE INTERVENCION
	CUADRO ELECTRICO
	CUADRO GENERAL DE BAJA TENSION
	ALUMBRADO DE EMERGENCIA Y SEÑALIZACION
	PUERTA CON BARRA ANTIPANICO
	ACCESO A EDIFICIO
	SALIDA DE EMERGENCIA
	ESCALERA
	CHALECO + CONSIGNAS
	MANTA IGNIFUGA
	MASCARAS
	ESTACION DE ABSORBENTES
	AVISADOR DE ALARMA POR MEDIOS ACUSTICOS Y LUMINOSOS
	ACCESO CON TARIETA
	POBLACION
	POBLACION ALTERNATIVA

SEÑALIZACION

		SALIDA DE EMERGENCIA
		NO USAR EN CASO DE EMERGENCIA
		SALIDA →
		← SALIDA

ESCALERA DE EVACUACION

	LOCAL RIESGO BAJO
	LOCAL RIESGO MEDIO
	LOCAL RIESGO ALTO

