

Información sobre PLAN de AUTOPROTECCIÓN

Anfiteatro Paraninfo Luis Arroyo Facultad de Derecho y CC. Sociales

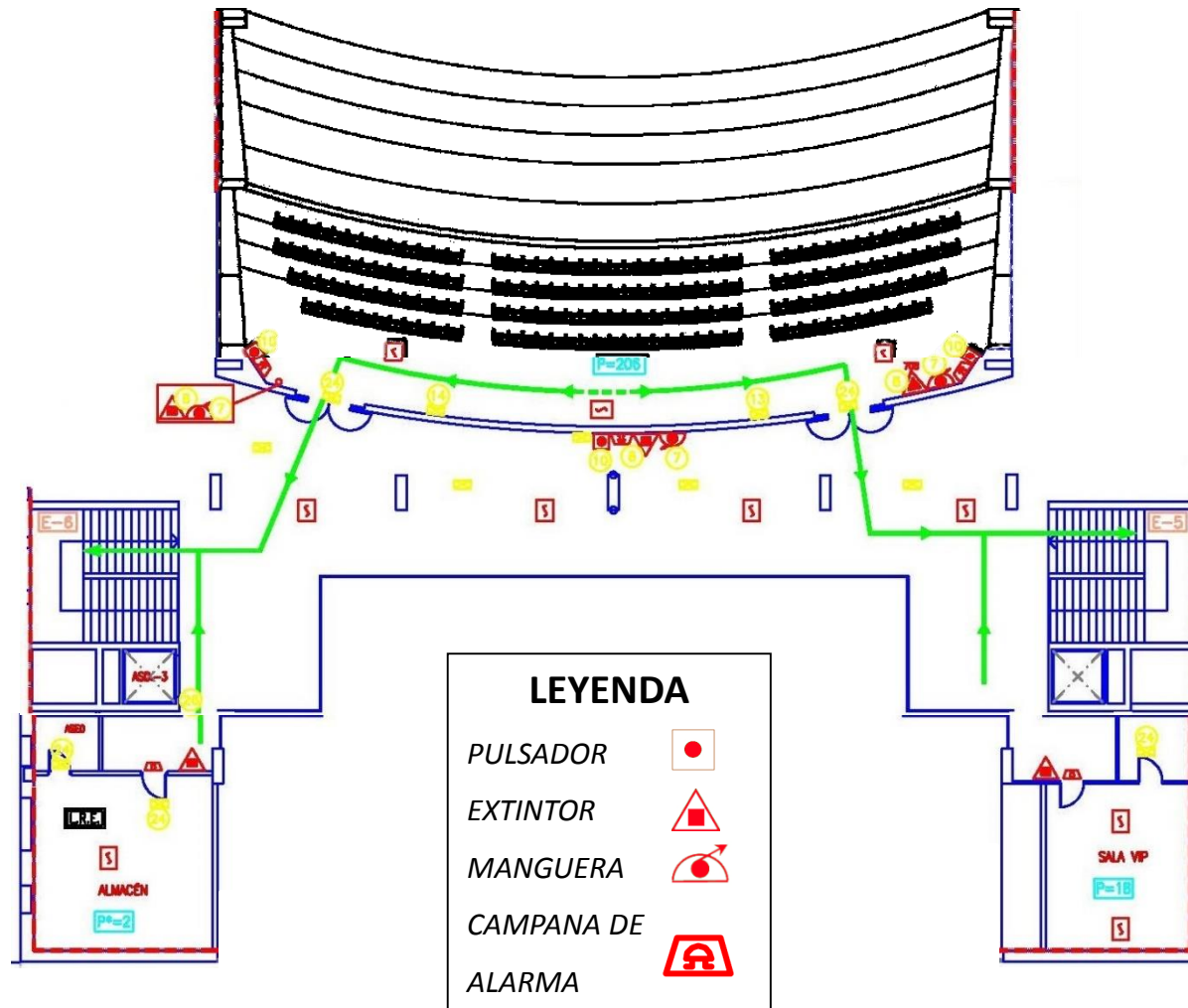
AFORO MÁXIMO 206 personas



Servicio de Prevención y Medio Ambiente

EN CASO DE EMERGENCIA

- ✓ Comunique al personal de Conserjería la situación de emergencia y siga las instrucciones del Equipo de Intervención del propio edificio que se hará cargo de dirigir la emergencia.
- ✓ Si se trata de fuego, intente apagarlo con los extintores que encuentre a su alcance.
- ✓ Utilice las vías de evacuación previstas para su sector.
- ✓ Evacue en orden.
- ✓ Mantenga la calma. No grite ni corra.
- ✓ Evacuación hacia la fachada principal del edificio.
- ✓ Teléfono de emergencias (0) **112**.



Punto de encuentro: En la fachada principal del edificio (junto al IREC)

