
 Hospital General Virgen de la Luz  
C/ Hermandad Donantes de Sangre. s/n

 Parque de Bomberos  
C/ Escultor Jamete, s/n



 Hospital General Virgen de la Luz  
C/ Hermandad Donantes de Sangre. s/n

**LEYENDA:**

-  SITUACION
-  HOSPITALES
-  BOMBEROS

 <b>GRUPO ALENTIS</b>	DENOMINACION <b>PLAN DE AUTOPROTECCIÓN          PLANO DE EMPLAZAMIENTO</b>	ESCALA: S / E DIBUJADO: B. PRADAS JUNIO-10 COMPROB. R. MORENO JUNIO-10 APROBADO A. GOMEZ JUNIO-10
	CLIENTE  <b>UNIVERSIDAD DE CASTILLA-LA MANCHA</b> EDIFICIO CARDENAL GIL DE ALBORNOZ CAMPUS UNIVERSITARIO CUENCA Avenida de los Alfares, nº 42 - CUENCA	SUSTITUYE A: SUSTITUIDO POR: PLANO Nº <b>01</b> REV. ACTUAL <b>0</b>



**RELACION DE EDIFICIOS**

- 1 EDIFICIO GIL DE ALBORNOZ
- 2 AMPLIACION BIBLIOTECA GENERAL
- 3 EDIFICIO FRAY LUIS DE LEON
- 4 EDIFICIO ANTONIO SAURA
- 5 KIOSKO BAR
- 6 EDIFICIO MELCHOR CANO
- 7 EDIFICIO E.U. POLITÉCNICA
- 8 RESIDENCIA UNIVERSITARIA
- 9 I.C.A.
- 10 PARANINFO

**ACCESOS A EDIFICIO:**

**PLANTA BAJA:**

- S-1: Acceso principal. (Modulo B).
- S-2: Acceso Cafetería. (Modulo B).
- S-3: Acceso a patio interior abierto. (Modulo B).
- S-4: Acceso a zona ajardinada exterior. (Modulo B).

SE-5: Salida de Emergencia desde escalera E-5.(Modulo B).

**PLANTA PRIMERA:**

- S-5: Salida a patio interior abierto. (Modulo A).
- S-6: Salida a zona ajardinada exterior. (Modulo A).

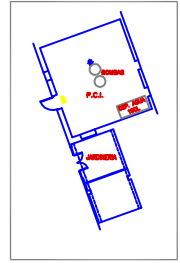
- SE-2: Salida de Emergencia orientación norte frente a ascensor de Paraninfo.(Modulo A).
- SE-3: Salida de Emergencia pasillo exterior orientación este.(Modulo A).
- SE-4: Salida de Emergencia desde anexo a escalinata. (Modulo A).

- HIDRANTES DE COLUMNA
- HIDRANTES EN ARQUETA
- PUNTO DE REUNION EXTERIOR

	DESCRIPCIÓN <b>PLAN DE AUTOPROTECCIÓN PLANO DE EMPLAZAMIENTO</b>	ESCALA: S / E
	CLIENTE UNIVERSIDAD DE CASTILLA-LA MANCHA <b>EDIFICIO CARDENAL GIL DE ALBORNOZ</b> CAMPUS UNIVERSITARIO CUENCA Avenida de los Alfares, nº 42 - CUENCA	ELABORADO: BL. PRADO JUNIO'18 COMPROBADO: R. MORENO JUNIO'18 APROBADO: A. GOMEZ JUNIO'18 SUSTITUCIÓN: SUSTITUCIÓN POR: PLANO Nº: <b>02</b> REV. ACTUAL







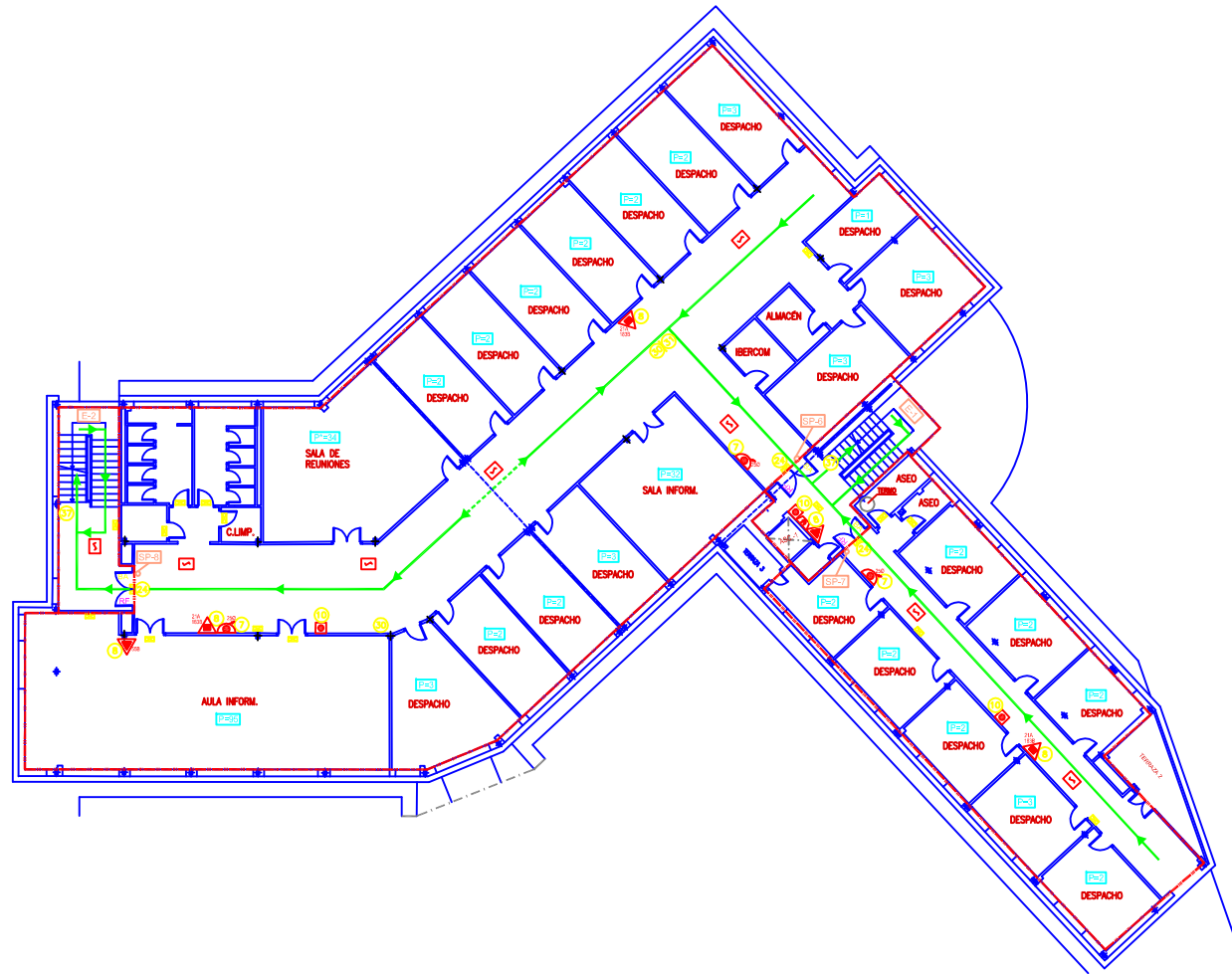
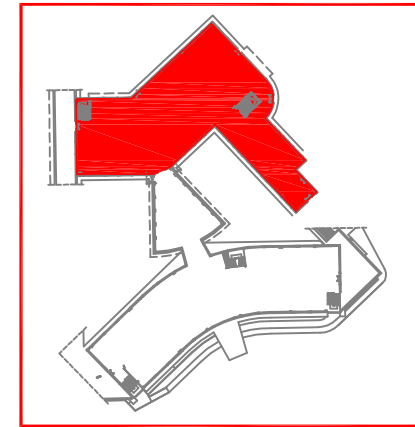
**LEYENDA**

	VIA DE EVACUACION PRINCIPAL		ALUMBRADO DE EMERGENCIA Y SEÑALIZACION
	VIA DE EVACUACION ALTERNATIVA		PULSADOR DE ALARMA
	SECTOR DE RIESGO		RESISTENCIA AL FUEGO
	EXTINTOR DE POLVO POLIVALENTE EFICAZIA 14B		RESTRICCIÓN AL FUEGO
	EXTINTOR DE POLVO POLIVALENTE EFICAZIA 14B		BARBA APAGAFUEGO
	EXTINTOR DE CO2 EFICAZIA 4B		SALA DE PLANTA
	EXTINTOR DE CO2 EFICAZIA 10B		SALA DE RECURSOS
	BOCA DE INCENDIO EQUIPADA DE 45mm Ø		SALA DE EMERGENCIA
	BOCA DE INCENDIO EQUIPADA DE 57mm Ø		ACCESO A CERROJO
	DETECCION DE HUMOS		ESCALERA
	AVISADOR DE ALARMA POR MEDIOS ACUSTICOS		POBLACION
	CUADRO ELECTRICO		L.R.E. LOCAL MEDIO ESPECIAL

**SEÑALIZACION**


	ORGANIZACION <b>PLAN DE AUTOPROTECCION</b> PLANTA PRIMERA - MODULOS A Y B	ESCALA: 1:200 ELABORADO: [ ] CORREGIDO: [ ] APROBADO: [ ] AUTORIZADO: [ ] REVISADO: [ ]
	OBJETIVO:  EDIFICIO CARDENAL GIL DE ALSBURNOZ CAMPUS UNIVERSITARIO CUENCA Avenida de los Altares nº 42 - CUENCA	FECHA: [ ] PÁGINA: 04



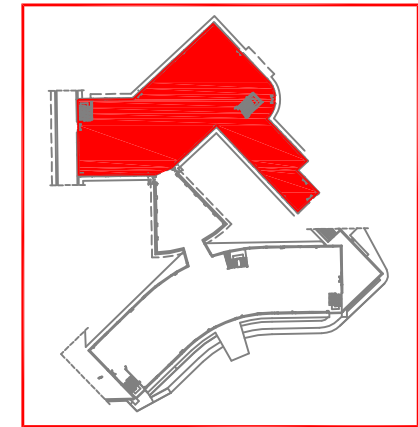
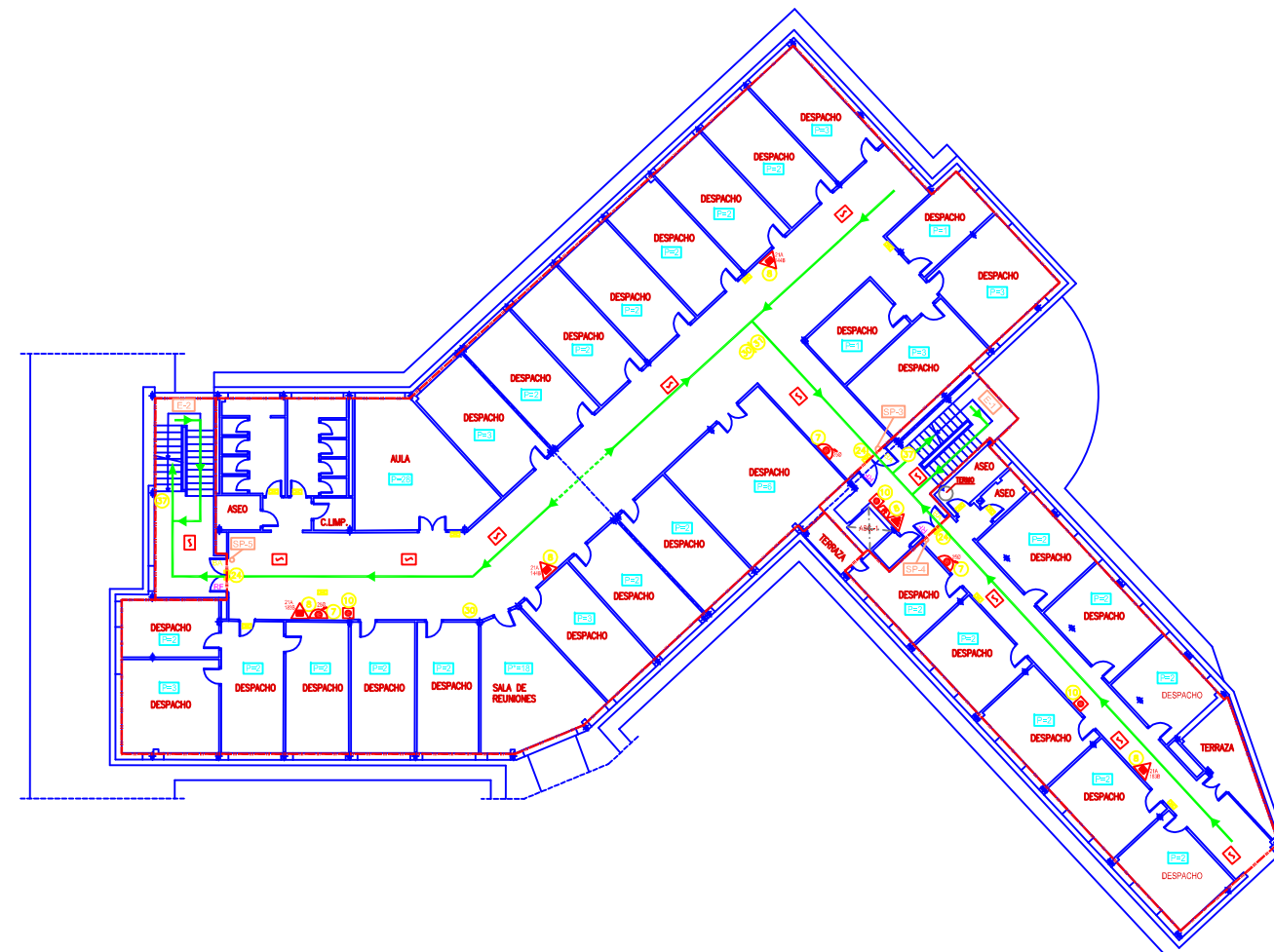


- LEYENDA**
- ← VIA DE EVACUACION PRINCIPAL
  - ← VIA DE EVACUACION ALTERNATIVA
  - SECTOR DE RESBIBO
  - EXTINTOR DE POLVO POLivalente EFICACIA 21ABE8
  - EXTINTOR DE CO2 EFICACIA 8B8
  - EXTINTOR DE CO2 EFICACIA 8B
  - BOCA DE RESBIBO EQUIPADA DE 45mm Ø
  - BOCA DE RESBIBO EQUIPADA DE 25mm Ø
  - DETECCION DE HAHOS
  - ALUMBRADO DE EMERGENCIA Y SEÑALIZACION
  - PULSADOR DE ALARMA
  - AVISADOR DE ALARMA POR MEDIOS ACUSTICOS
  - RESISTENCIA AL FUEGO
  - BARRA ANTIPANICO
  - SALIDA DE PLANTA
  - ESCALERA
  - POBLACION ALTERNATIVA
  - POBLACION

- SEÑALIZACION**
- 7
  - 8
  - 10
  - 24
  - 25
  - 30
  - 31
  - 37



DESCRIPCION	ESCALA: 1 / 200	
<b>PLAN DE AUTOPROTECCION PLANTA TERCERA - MODULO A</b>		
CLIENTE	<b>UCLM</b> UNIVERSIDAD DE CUELTA LA ORDENCI	
EDIFICIO CARDENAL GIL DE ALBORNOZ CAMPUS UNIVERSITARIO CUENCA Avenida de los Allares, nº 42 - CUENCA		
DISEÑADO	EL PRADAS	JUNIO-19
COMPROB.	EL MONTEJO	JUNIO-19
APROBADO	A. GOMEZ	JUNIO-19
SUBSTITUYE A:		
PLAN Nº	06	REV. AUTOMA

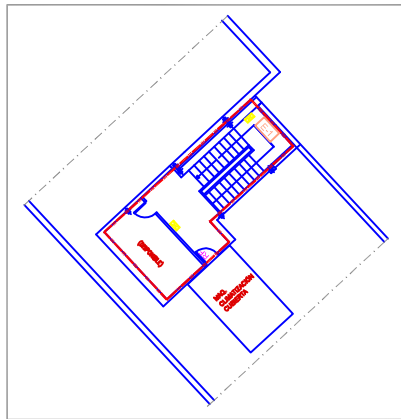


**LEYENDA**

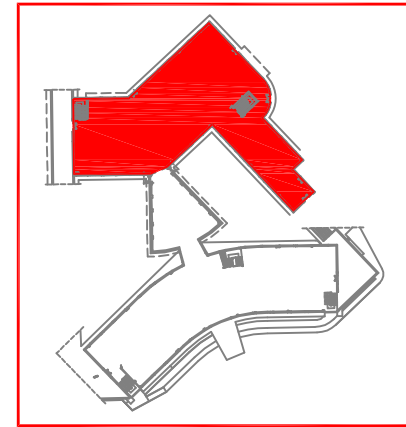
- VIA DE EVACUACION PRIMARIA
- VIA DE EVACUACION ALTERNATIVA
- SECTOR DE INCENDIO
- EXTINTOR DE POLVO POLIVALENTE EFICACIA 2x18B
- EXTINTOR DE CO2 EFICACIA 18B
- EXTINTOR DE CO2 EFICACIA 34B
- BOCA DE INCENDIO EQUIPADA DE 46mm Ø
- BOCA DE INCENDIO EQUIPADA DE 25mm Ø
- DETECTOR DE HUMOS
- ALUMBRADO DE EMERGENCIA Y SEÑALIZACION
- PULSADOR DE ALARMA
- AMBADOR DE ALARMA POR MEDIOS ACUSTICOS
- RESISTENCIA AL FUEGO
- BARRA ANTIPANICO
- SALIDA DE PLANTA
- ESCALERA
- POBLACION ALTERNATIVA
- POBLACION

**SEÑALIZACION**


	DESCRIPCION <b>PLAN DE AUTOPROTECCION PLANTA CUARTA - MODULO A</b>	ESCALA: 1 / 200
	CLIENTE  UNIVERSIDAD DE CASTILLA-LA MANCHA EDIFICIO CARDENAL GIL DE ALBORNOZ CAMPUS UNIVERSITARIO CUENCA Avenida de los Alfares, nº 42 - CUENCA	DIBUJADO: EL PRADAS JUNIO-19 COMPROBADO: EL MONTEJO JUNIO-19 APROBADO: AL GOMEZ JUNIO-19 SUBSTITUYER:
PLANO Nº <b>07</b>		REV. AUTOMA



DETALLE PLANTA CUBIERTA



**LEYENDA**

- VIA DE EVACUACION PRINCIPAL
- SECTOR DE INCENDIO
- EXTINTOR DE POLVO POLIVALENTE ERGONOMIA 1488
- EXTINTOR DE CO2 ERGONOMIA 348
- RETENEDOR MAGNETICO
- BOCA DE INCENDIO EQUIPADA DE 20mm Ø
- DETECCION DE HUMOS
- ALUMBRADO DE EMERGENCIA Y SEÑALIZACION
- PULSADOR DE ALARMA
- AVISADOR DE ALARMA POR VIBRAS ACUSTICAS
- RESISTENCIA AL FUEGO
- BARRA ANTIFUEGO
- SALIDA DE PLANTA
- ESCALERA
- POBLACION

**SEÑALIZACION**


 	DESCRIPCION <p style="text-align: center;"><b>PLAN DE AUTOPROTECCIÓN PLANTA QUINTA - MODULO A</b></p>	ESCALAS: 1 / 200 DIBUJADO: EL PRADAS JUNIO-19 COMPROBADO: EL MONTEJO JUNIO-19 APROBADO: AL GOMEZ JUNIO-19
	CLIENTE  UNIVERSIDAD DE CASTILLA-LA MANCHA EDIFICIO CARDENAL GIL DE ALBORNOZ CAMPUS UNIVERSITARIO CUENCA Avenida de los Alfares, nº 42 - CUENCA	SUBSTITUYE A: PLANO Nº: 08 REV. AUTORIZADA:
	SUBSTITUIDO POR:	
	REVISOR:	