
 Hospital General Virgen de la Luz  
C/ Hermandad Donantes de Sangre, s/n

 Parque de Bomberos  
C/ Escultor Jamete, s/n

 UCLM  
UNIVERSIDAD DE CASTILLA-LA MANCHA

 Hospital General Virgen de la Luz  
C/ Hermandad Donantes de Sangre, s/n

- LEYENDA:**
-  SITUACION
  -  HOSPITALES
  -  BOMBEROS

 <b>TEPESA</b> <small>INSTRUMENTACIÓN Y PROYECTOS</small> <b>GRUPO ALENTIS</b>	DENOMINACION <p align="center"><b>PLAN DE AUTOPROTECCIÓN PLANO DE EMPLAZAMIENTO</b></p>	ESCALA: S / E DIBUJADO: B. PRADAS SEPTIEMBRE-10 COMPROB. R. MORENO SEPTIEMBRE-10 APROBADO A. GOMEZ SEPTIEMBRE-10
	CLIENTE  <b>UCLM</b> UNIVERSIDAD DE CASTILLA-LA MANCHA PARANINFO UNIVERSITARIO CAMPUS UNIVERSITARIO CUENCA Avenida de los Alfares, nº 42 - CUENCA	SUSTITUYE A: SUSTITUIDO POR: PLANO Nº <b>01</b> REV. ACTUAL <b>0</b>



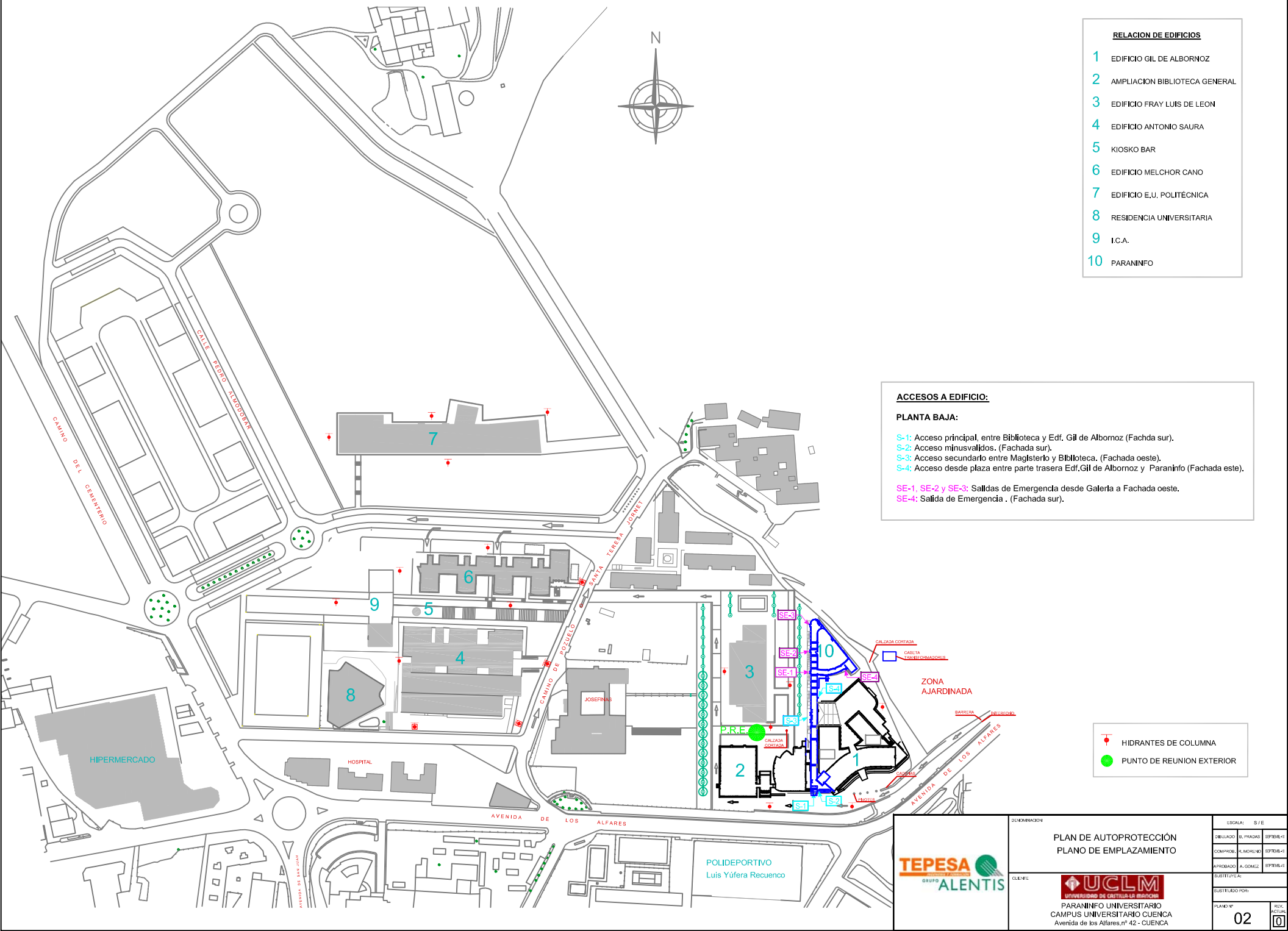
**RELACION DE EDIFICIOS**

- 1 EDIFICIO GIL DE ALBORNOZ
- 2 AMPLIACION BIBLIOTECA GENERAL
- 3 EDIFICIO FRAY LUIS DE LEON
- 4 EDIFICIO ANTONIO SAURA
- 5 KIOSKO BAR
- 6 EDIFICIO MELCHOR CANO
- 7 EDIFICIO E.U. POLITÉCNICA
- 8 RESIDENCIA UNIVERSITARIA
- 9 I.C.A.
- 10 PARANINFO

**ACCESOS A EDIFICIO:**

**PLANTA BAJA:**

- S-1: Acceso principal, entre Biblioteca y Edf. Gil de Albornoz (Fachda sur).
- S-2: Acceso minusválidos. (Fachada sur).
- S-3: Acceso secundario entre Magisterlo y Biblioteca. (Fachada oeste).
- S-4: Acceso desde plaza entre parte trasera Edf. Gil de Albornoz y Paraninfo (Fachada este).
- SE-1, SE-2 y SE-3: Salidas de Emergencia desde Galería a Fachada oeste.
- SE-4: Salida de Emergencia . (Fachada sur).

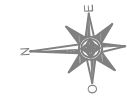


- HIDRANTES DE COLUMNA
- PUNTO DE REUNION EXTERIOR



INFORMACION <b>PLAN DE AUTOPROTECCIÓN PLANO DE EMPLAZAMIENTO</b>	ESCALA: S / E
	DISEÑADO: BL. PRADO    01/09/14
	COMPROBADO: R. MORENO    01/09/14
	APROBADO: A. GOMEZ    01/09/14
CLIENTE:	 <b>UNIVERSIDAD DE CASTILLA-LA MANCHA</b> <b>PARANINFO UNIVERSITARIO</b> CAMPUS UNIVERSITARIO CUENCA Avenida de los Alfares, nº 42 - CUENCA
PLANO Nº:	02
	REV. ACTUAL



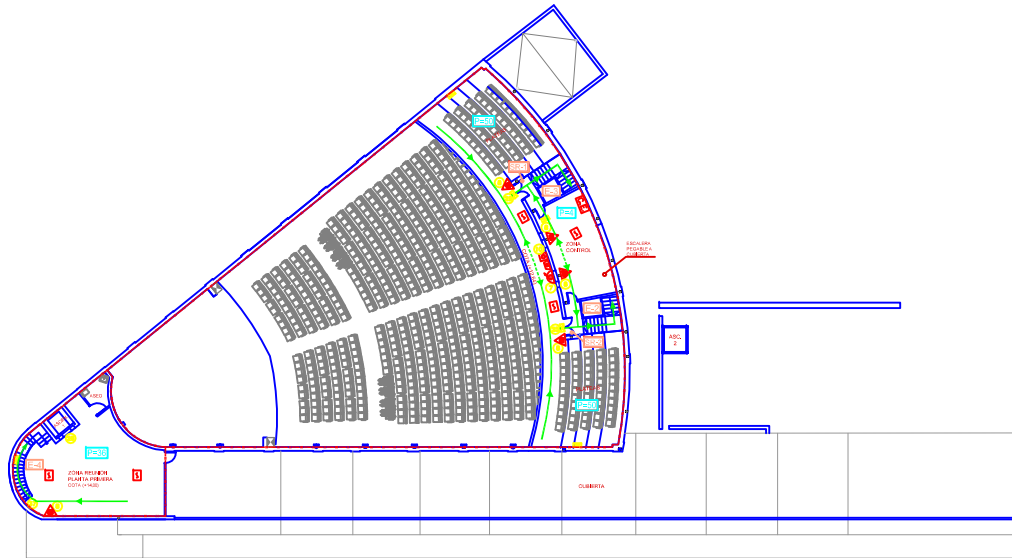


**LEYENDA**

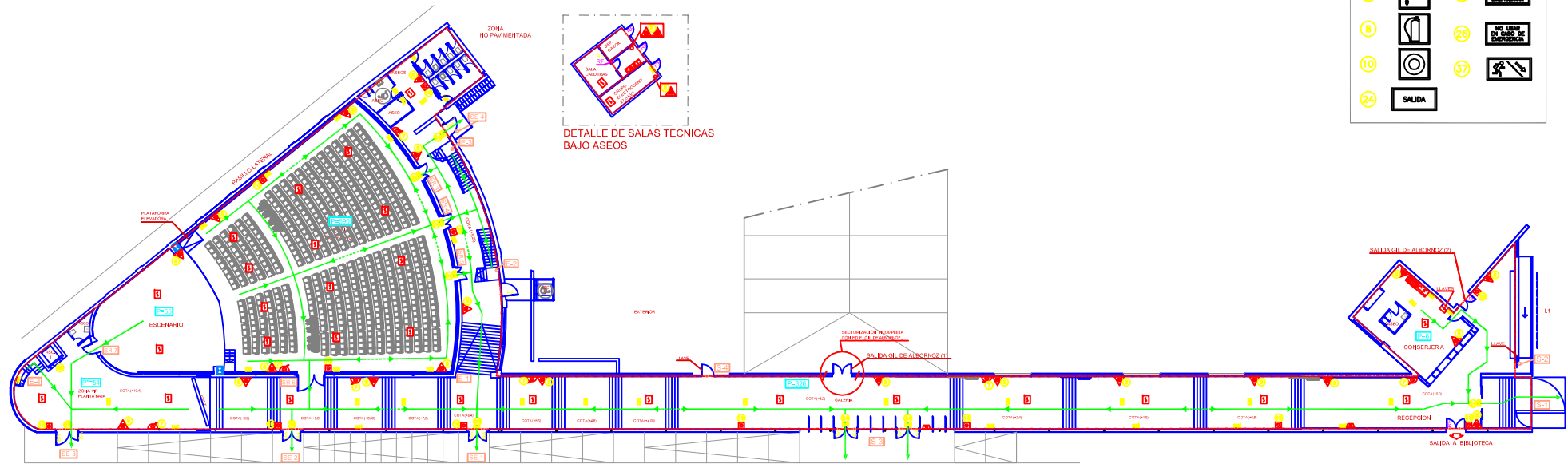
- VÍAS DE EVACUACIÓN PRINCIPAL
- VÍAS DE EVACUACIÓN ALTERNATIVA
- SECTOR DE RIESGO
- ▲ EXTINTOR DE POLVO POLVALENTE EFICAZ (PA 14B)
- ▲ EXTINTOR DE CO2 EFICAZ (SIS)
- ▲ BOSA DE RIESGO (EQUADADA DE 25x10)
- D DETECCIÓN DE FUMOS
- D ALARMADOR DE ALARMA POR MEDIOS ACÚSTICOS
- D ALARMADOR DE EMERGENCIA Y SEÑALIZACIÓN
- D CENTRAL DE DETECCIÓN Y ALARMA
- D CUADRO GENERAL DE SALVA TENDICH
- D CUADRO ELECTRICO
- D PULSADOR DE ALARMA
- D RESISTENCIA AL FUEGO
- D BARRA ANTIRUIDO
- D SALIDA DE RESCATE
- D SALIDA DE EMERGENCIA
- D ACCESO A EDIFICIO
- D ESCALERA
- D PASEADIZO
- D PASEADIZO ALTERNATIVO
- D LOCAL RIESGO ESPECIAL

**SEÑALIZACION**

7		25	
8		26	
10		37	
24			



PLANTA PRIMERA



PLANTA BAJA



	ORGANIZADA POR: <b>UCLM</b> UNIVERSIDAD DE CUENCA CAMPUS UNIVERSITARIO CIENCIA AVENIDA DE LOS ALBRES Nº 42 - CUENCA	ESCALA: 1:1000 ELABORADO: [ ] COMPROBADO: [ ] APROBADO: [ ] AUTORIZADO: [ ] FECHA: [ ]
	PLAN DE AUTOPROTECCIÓN PLANTA BAJA Y PRIMERA	03