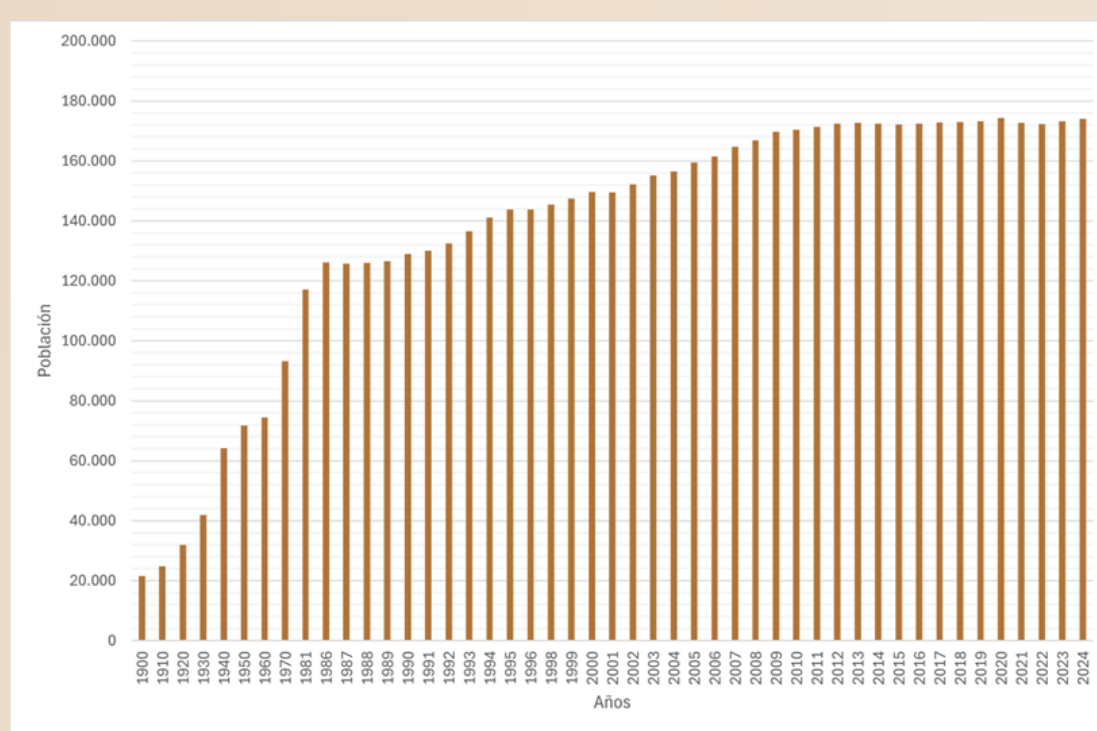


LOCALIZACION

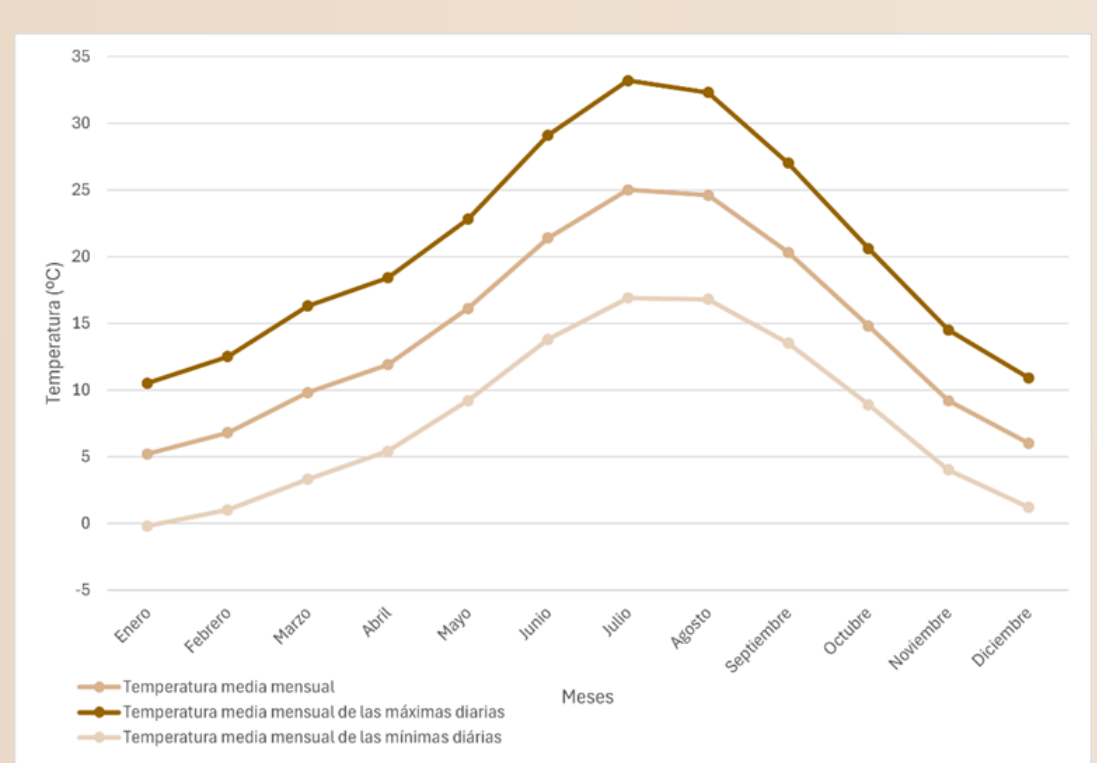


ESTUDIO DEMOGRAFICO



El periodo muestra un crecimiento constante entre 1940 y 1980, seguido de una estabilización desde los años 2000 en torno a 170.000 habitantes. En las últimas décadas, se observa una ralentización atribuible a dinámicas como menor natalidad, envejecimiento o migración.

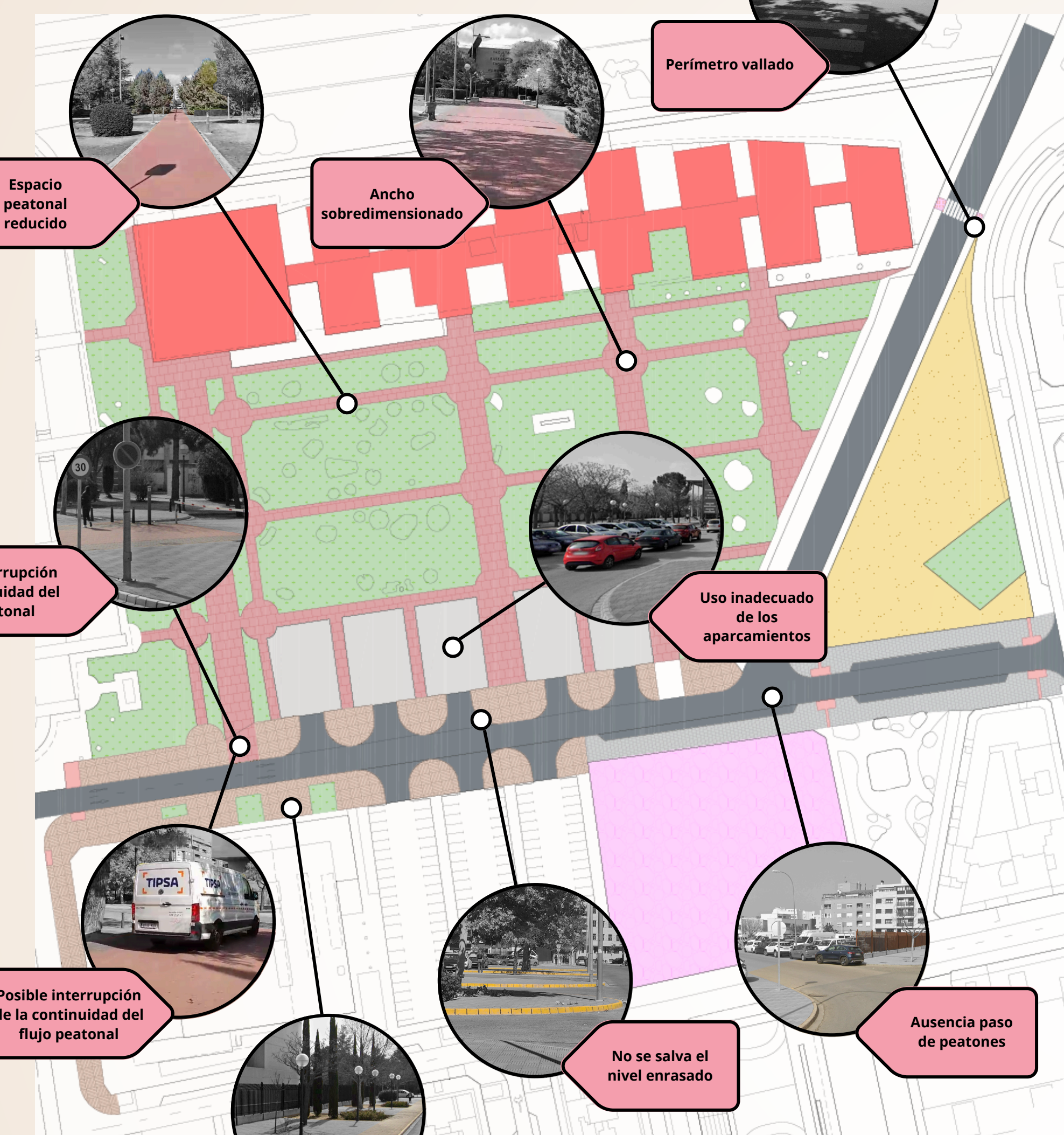
ESTUDIO CLIMATOLOGICO



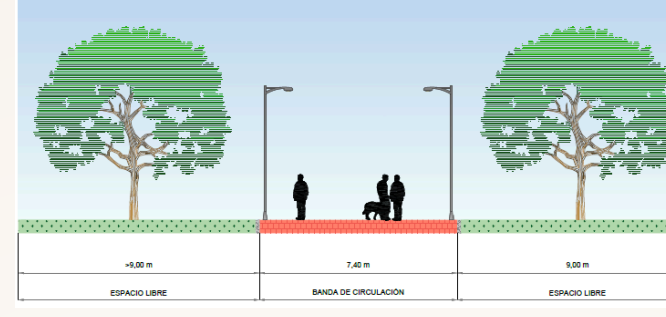
La temperatura media anual es de 14,3 °C, con máximos en julio (33 °C) y mínimos en enero (5 °C). Los meses más cálidos son junio, julio y agosto, mientras que los más fríos son enero, febrero y diciembre.

SITUACION ACTUAL

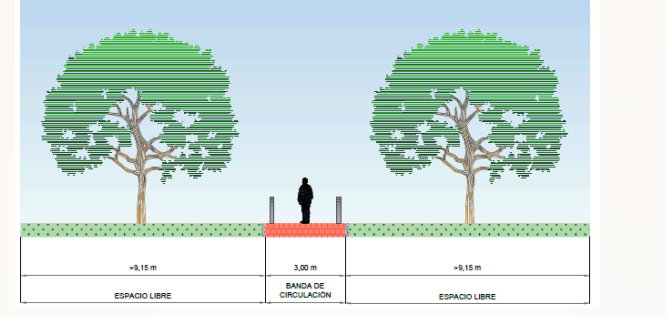
El entorno de la plaza se estructura mediante una red mallada de itinerarios que articulan la movilidad peatonal, definiéndose tres ejes principales con una anchura de 7,4 metros. Estos ejes conforman la base de la circulación y conectividad del espacio, complementándose con ejes secundarios de 3 metros de ancho, los cuales facilitan la permeabilidad y el acceso a distintas áreas.



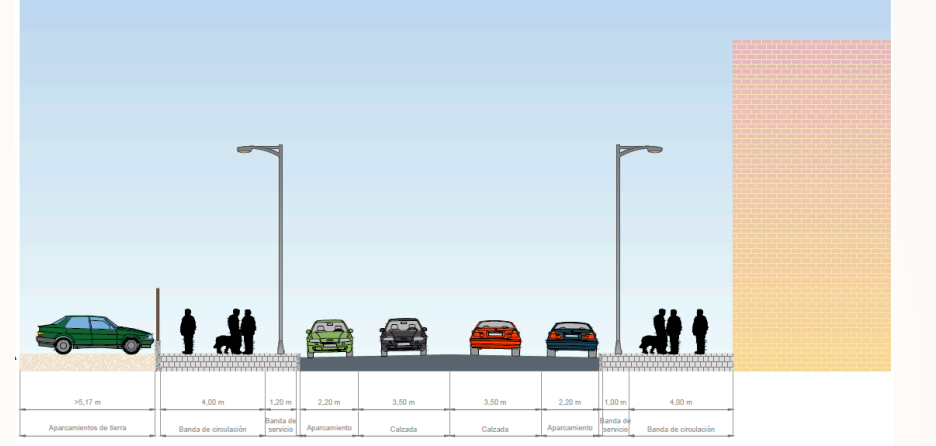
SECCION EJE PRINCIPAL FACULTAD DE ENFERMERIA



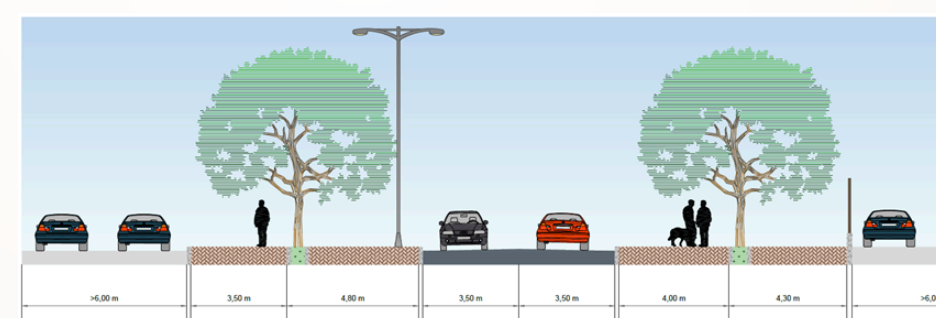
SECCION EJE SECUNDARIO FACULTAD DE ENFERMERIA



SECCION PASEO DE LOS ESTUDIANTES. TRAMO NORTE



SECCION PASEO DE LOS ESTUDIANTES. TRAMO SUR

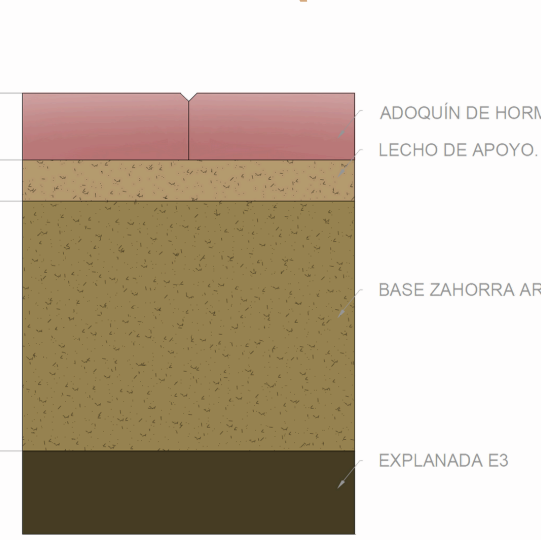


PAVIMENTOS

SECCION PAVIMENTO LOSAS



SECCION PAVIMENTO ADOQUINES



PROPUESTA

PRESUPUESTO
PRESUPUESTO PARA CONOCIMIENTO DE LA ADMINISTRACION
2.813.827,01 €
PLAZO
PLAZO DE EJECUCION
6 MESES

Calle diagonal que permite una entrada directa y rápida al entorno de la nueva plaza

Cafetería tipología circular

Nueva biblioteca

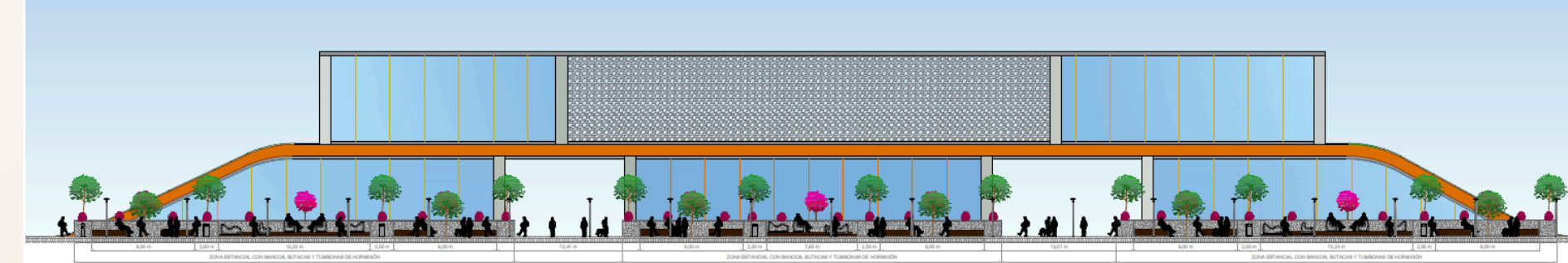
IDEA PRINCIPAL

Se establece una centralidad en la Plaza de la Facultad de Enfermería y Humanidades, optimizando su aprovechamiento y fomentando la dinamización del entorno. Asimismo, se plantea la implementación de un itinerario peatonal a lo largo del Paseo de los Estudiantes, en el tramo comprendido entre la Calle Sancho Panza y la Calle Cronistas, reforzando la conexión peatonal y ciclista del campus.

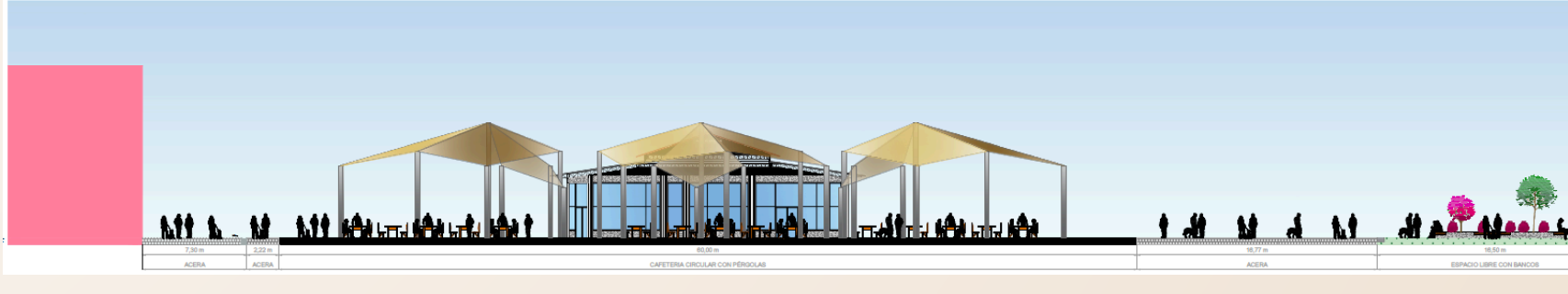
Peatonalización del Paseo de los Estudiantes

Creación de zonas estanciales

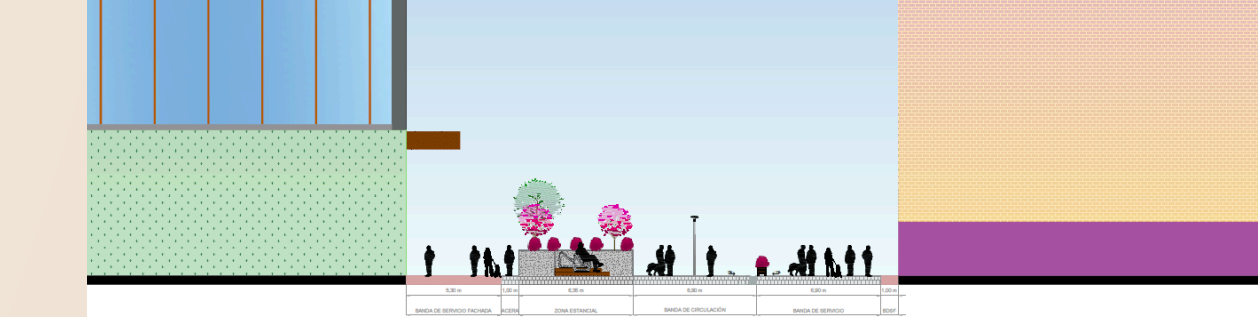
SECCION BIBLIOTECA EN EL PASEO DE LOS ESTUDIANTES



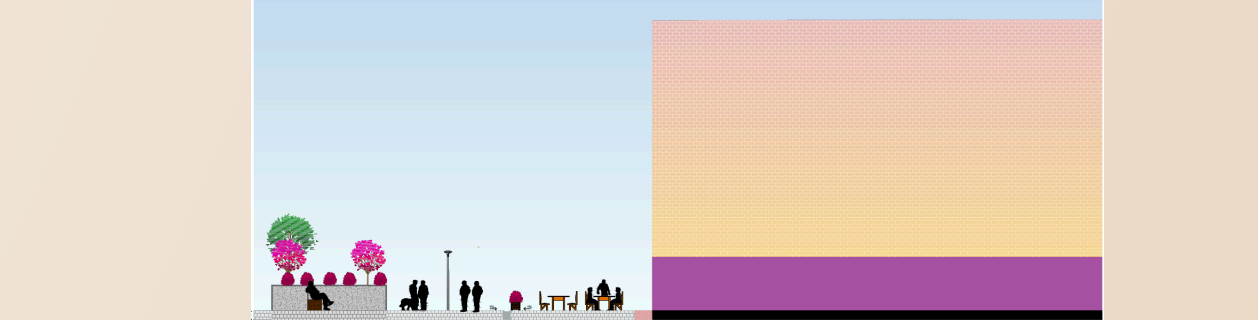
SECCION CAFETERIA EN LA PLAZA DE LA FACULTAD DE ENFERMERIA



SECCION PASEO DE LOS ESTUDIANTES. TRAMO SUR



SECCION PASEO DE LOS ESTUDIANTES. TRAMO NORTE



REURBANIZACION
ENTORNO FACULTAD ENFERMERIA
EN EL CAMPUS DE LA UCLM DE ALBACETE

Autor: Juan Jesús Valverde Extremera
Tutores: María Rita Ruiz Fernández
José Javier Ramírez de Arellano Rayo
Trabajo Fin de Grado
Julio 2025

